

# Sicherheitsschuhe für mehr Lebensqualität.





Katalog 2025/26



**Baak** - Das familien- und werteführte Unternehmen für mehr **Lebensqualität.**

**Baak** - The family and value-driven company for more **quality of life.**



7	Gesundheit fördern, Lebensqualität verbessern
8	Das Baak® Go&Relax System
10	Die Baak Frage
<b>13</b>	<b>Produkte</b>
<b>15</b>	<b>Adventure</b> Für dich: Jeden Tag ein Abenteuer
<b>19</b>	<b>Baak Barefoot</b> Der erste zertifizierte Barfuß-Sicherheitsschuh der Welt
<b>23</b>	<b>Street</b> Für alle: trendy und sportlich
<b>31</b>	<b>Sports</b> Für alle, die viel laufen und öfter mal im Knien arbeiten
<b>37</b>	<b>Sports light</b> Für alle, die gerne leicht und metallfrei unterwegs sind
<b>45</b>	<b>Bau</b> Für den robusten Baubereich
<b>55</b>	<b>Industrial</b> Für normal breite und extra breite Füße
<b>69</b>	<b>Polar</b> Für warme Füße bei Kälte
<b>69</b>	<b>Ultralight</b> Für alle, die noch leichter laufen möchten
<b>79</b>	<b>Baak® DogWalker</b> Für Hundefreunde
<b>83</b>	<b>Zubehör</b>
84	Zubehör Allgemein
86	Baak Orthostep+
<b>89</b>	<b>Baak® Wissenswertes</b>
90	Go&Relax System mit Balance Zone
92	Baak Barefoot
94	Baak Zehenschutzkappen
96	Baak Weitenttechnologie
98	Baak Sohlen
99	NeoShield und High rebound
100	Baak und ESD
102	Baak Ortho: Orthopädischer Fußschutz
105	Auf einen Blick: Normen, Sicherheits- kategorien und Zusatzanforderungen
<b>110</b>	<b>Unser Baak Weg</b>
112	Patente und Auszeichnungen
114	Soziales Engagement
<b>119</b>	<b>Baak Sortiment</b> Übersicht nach Namen

7	Promoting health, improving quality of life?
8	The Baak® Go&Relax system
10	The Baak question
<b>13</b>	<b>Products</b>
<b>15</b>	<b>Adventure</b> For you: Every day an adventure
<b>19</b>	<b>Baak Barefoot</b> The worldwide first certified barefoot safety shoe
<b>23</b>	<b>Street</b> For all: trendy and sporty
<b>31</b>	<b>Sports</b> For all those who walk a lot and often work on their knees
<b>37</b>	<b>Sports light</b> For all those who like light, metal-free shoes
<b>45</b>	<b>Bau</b> For the robust construction sector
<b>55</b>	<b>Industrial</b> For normal-wide and extra-wide feet
<b>69</b>	<b>Polar</b> For warm feet when it is cold
<b>69</b>	<b>Ultralight</b> For all those who like to walk even more easily
<b>79</b>	<b>Baak® DogWalker</b> For dog lovers
<b>83</b>	<b>Accessories</b>
84	General Accessories
86	Baak Orthostep+
<b>89</b>	<b>Baak® Good-to-know</b>
90	Go&Relax System with Balance Zone
92	Baak Barefoot
94	Baak Toe Protection Caps
96	Baak Width Technology
98	Baak Soles
99	NeoShield and High rebound
100	Baak and ESD
102	Baak Ortho: Orthopedic foot protection
105	At a glance: Standards, safety categories and additional requirements
<b>110</b>	<b>Our Baak way</b>
112	Patents and awards
114	Social commitment
<b>119</b>	<b>Product range</b> Overview sorted by name







# Gesundheit fördern, Lebensqualität verbessern

## Promoting health, improving quality of life

### Der Generationswechsel bei Baak läuft auf Hochtouren. Christian, wie geht es dir in der neuen Rolle als Geschäftsführer?

**Christian:** Es fühlt sich sehr gut an. Einerseits vertraut, weil ich ja schon seit mehreren Jahren im Unternehmen bin, das Team, die Abläufe und unsere Ziele kenne. Andererseits ist es natürlich eine größere Verantwortung, nun gemeinsam mit meinem Vater die Geschäfte zu führen. Wir haben noch viel vor mit Baak und werden die nächsten Wochen nutzen, um uns innerhalb der Geschäftsführung ein klares Rollenbild zu geben.

### Und Ingo, wie geht es dir?

**Ingo:** Zuerst einmal bin ich natürlich stolz, dass wir als Familie den Generationswechsel nun so vollziehen, wie wir ihn gemeinsam geplant haben. Die Nachfolge in einem Unternehmen, insbesondere in einem Familienunternehmen, muss wohl überlegt und erst recht gut umgesetzt werden. Christian ist schon vertraut mit dem Unternehmen, hat wichtige Transformationsschritte in den letzten Jahren verantwortet. Und nun vollziehen wir das, was nur der nächste logische Schritt daraus ist.

### Was dürfen wir denn von Baak in den nächsten Monaten erwarten?

**Ingo:** Aktuell bringen wir den ersten zertifizierten Barfuß-Sicherheitsschuh auf den Markt. Für uns ein echtes Highlight! Wir müssen aber zugleich die aktuellen Herausforderungen meistern. Die Wertschöpfungsketten werden anspruchsvoller, und wir merken, wie groß die Nachfrage nach gesundheitsorientierten Produkten ist.

**Christian:** Wir haben viel in der Schublade liegen. Nach und nach werden wir das öffentlich machen. Wenn wir unseren Baak-Weg gehen, dann steht dabei die Verbesserung der Lebensqualität für unsere Kunden, Partner und Mitarbeitenden im Fokus. Dahinter stecken so viele Ideen und Aktionen, die wir jetzt Schritt für Schritt ausrollen möchten. Alle dürfen gespannt sein, welchen Schuh sich Baak in Zukunft anzieht!

### “The generational change at Baak is in full swing. Christian, how do you feel in your new role as Managing Director?”

**Christian:** It feels very good. On the one hand, it feels familiar because I've been with the company for several years and know the team, the processes and our goals. On the other hand, it is of course a greater responsibility to now run the business together with my father. We still have a lot planned for Baak and will use the next few weeks to establish a clear role model within the management team.

### And Ingo, how are you?

**Ingo:** First of all, I am of course proud that we as a family are now completing the generational change as we planned it together. Succession in a company, especially in a family business, needs to be carefully considered and, above all, well implemented. Christian is already familiar with the company and has been responsible for important transformation steps in recent years.

### What can we expect from Baak in the coming months?

**Ingo:** We are currently launching the first certified barefoot safety shoe on the market. A real highlight for us! At the same time, however, we have to master the current challenges. The value chains are becoming more demanding and we are noticing how great the demand for health-oriented products is.

**Christian:** We have a lot in the drawer. We will gradually make this public. When we go our Baak way, the focus is on improving the quality of life for our customers, partners and employees. There are so many ideas and actions behind this, which we now want to roll out step by step. Everyone can look forward to seeing which shoe Baak puts on in the future!

# Das Baak<sup>®</sup> Go&Relax System

## Die Revolution des Sicherheitsschuhs

# The Baak<sup>®</sup> Go&Relax system

## The revolution of the safety shoe



### Natürliche und funktionelle Fußbelastung

Unser innovatives System wurde vor allem für Menschen entwickelt, die viele Stunden am Tag Sicherheitsschuhe tragen. Für diese Kundengruppe ist eine natürliche und funktionelle Fußbelastung besonders wichtig – Ein ermüdungsarmer Gang über den ganzen Arbeitstag.

In herkömmlichen Sicherheitsschuhen werden die Füße durch gerade Zehenschutzkappen bei jedem Schritt unnatürlich gebeugt. Zusätzlich schränken steife Laufsohlen die Bewegung der Zehengrundgelenke ein. Die zwei äußeren kleinen Zehen werden nicht in die Abrollbewegung einbezogen. Es kann zu einer Fehlbelastung von Fußmuskulatur, Sehnen und Bändern kommen. Und zu gravierenden Folgen für Fußdynamik und Körperstatik.

„Eine natürliche und funktionelle Fußbewegung im Schuh trägt zur Gesunderhaltung des Fußes, der Muskeln und Gelenke bei. Das entlastet den gesamten Bewegungsapparat.“

Prof. Dr. Brüggemann (Foto)

### Bleibe fit und leistungsfähig

Die Belastung wird durch das patentierte Baak<sup>®</sup> Go&Relax System bei jedem Schritt auf alle da-

### What is different about Baak shoes?

Our innovative system was developed, above all, for persons who wear safety shoes for several hours a day. For this customer group, a natural and functional foot load is especially important – A less tiring way of walking all over the whole working day.

In common safety shoes, the feet are bent in an unnatural way with every step, due to straight toe protection caps. Additionally, stiff outsoles limit the movement of the basic toe joints. The two small outer toes are not integrated into the rolling movement. An improper load on the foot muscles, sinews and ligaments is possible – and serious consequences for the foot dynamics and body statics, too.



„A natural and functional movement of the foot in the shoe contributes to maintaining the health of the foot, the muscles and the joints. That relieves pressure on the entire musculoskeletal system!“

Prof. Dr. Brüggemann (picture)

### Always stay fit

The patented Baak<sup>®</sup> Go&Relax system distributes the load optimally over all muscles and joints involved – with every step. The feet, muscles and joints stay fit. That relieves pressure on the entire musculoskeletal system. Unequal load distributions are

für vorgesehenen Muskeln und Gelenke optimal verteilt. Füße, Muskeln und Gelenke bleiben fit und leistungsfähig. Das entlastet den gesamten Bewegungsapparat. Fehlbelastungen werden erfolgreich verhindert. Das Gehen ist super-bequem. Ein



Schuh sollte immer das zulassen, was der Fuß von Natur aus machen will. Eine natürliche und funktionelle Fußbelastung ist bei Sicherheitsschuhträgern, die ihr Schuhwerk viele Stunden am Tag tragen, daher besonders wichtig. Sicherheitsschuhe mit dem patentiertem Baak® Go&Relax System sind eine sinnvolle Ergänzung zur betrieblichen Gesundheitsförderung.



prevented successfully. Walking is really comfortable. A shoe should always allow the foot to do what it wants to do naturally. Therefore, for people who wear safety shoes for many hours a day, a natural and functional foot load distribution is of particular importance. Safty shoes with the patented Baak® Go&Relax system are a recommendable addition to the company health management.



**Baak® Go&Relax kann:\***

- das Arthrose-Risiko am Knie reduzieren
- die Haltung des Rumpfes verbessern
- die Rückenmuskulatur beeinflussen und ggf. zur Beschwerdereduktion beitragen

**Baak® Go&Relax can:\***

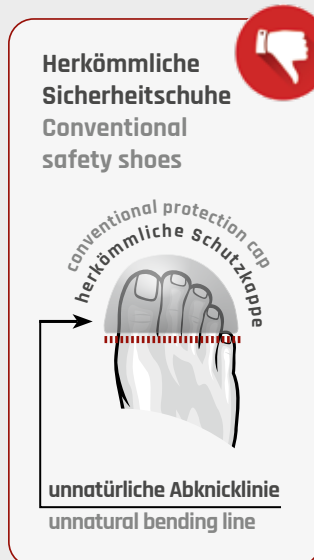
- reduce the risk of knee athrosis
- improve the position of the trunk
- influence the back musculature and possibly contributes to pain reduction

Gesunde Füße entlasten den gesamten Bewegungsapparat. Healthy feet release the whole musculoskeletal system

**Fehlbelastung und ihre Folgen**

Durch die unnatürliche Form herkömmlicher Zehenschutzkappen werden die Füße im Bereich der Zehengrundgelenke bei jedem Schritt unnatürlich gebeugt. Viele Laufsohlen sind außerdem so steif wie ein Gipsverband. Das schränkt die Bewegung der Zehengrundgelenke ein.

Die Belastung beim Gehen wird nicht optimal verteilt. Die Fußmuskulatur, Sehnen und Bänder werden fehlbelastet, oder teilweise sogar außer Betrieb gesetzt. Die Muskeln im Fuß werden geschwächt, wenn sie nicht genutzt werden. Dies hat wiederum negative Folgen für die Dynamik des Fußes und für die gesamte Körperstatik.



**Incorrect loading and its results**

Due to the unnatural form of common toe protection caps, the feet bend in an unnatural way in the section of the basic toe joints, with every step. In addition, most of the existing outsoles are stiff like a plaster cast. This limits the movement of the basic toe joints.

The load during walking is not distributed optimally. The musculature, sinews and ligaments of the feet are more or less deactivated. The muscles of the feet are weakened when they were not used. The consequences are negative for the dynamics of the foot and the whole body statics.

\* Durch „bottom up“ Strategie (von unten nach oben); Studie abrufbar unter [www.baak.de](http://www.baak.de) \*due to „bottom up“ strategy study available on [www.baak.de](http://www.baak.de) (German version)





Die Baak Frage:

## Was haben eine Gangschaltung und deine Füße gemeinsam?

The Baak question:

## What do a gear box and your feet have in common?

**Beim Autofahren startest du im 1. Gang. Warum soll es beim Laufen in Sicherheitsschuhen anders sein?**

So, wie du beim Autofahren vom 1. bis zum größten Gang immer weiter hoch schaltest, so rollt dein Fuß beim Barfußlaufen vom kleinen bis zum großen Zeh ganz natürlich ab.

**Was aber passiert in herkömmlichen Sicherheitsschuhen?**

Aufgrund der geraden Zehenschutzkappen und zu steifer Laufsohlen, werden durch die unnatürliche Biegelinie der Schuhe nur noch der große Zeh und die beiden daneben liegenden in die Abrollbewegung einbezogen. Die zwei äußeren kleinen Zehen bleiben weitgehend unberücksichtigt. Das bedeutet:

When you drive your car, you start in the 1st gear. Why should it be different when you walk in safety shoes?

Like you keep upshifting from the 1st to the highest gear when you drive your car, the foot rolls over from the little to the big toe naturally when you walk barefoot.

**But what happens with common safety shoes?**

Due to their straight toe protection caps and their outsoles which are too stiff, only the big toe and the two toes next to it are involved in the rolling movement as a result of the unnatural bending line of the shoes. The two small outer toes are hardly involved. This means that load is distributed unequally over

Fehlbelastungen für Füße, Muskeln und Gelenke bei jedem Schritt. Darunter kann der gesamte Bewegungsapparat leiden.

Genauso würdest du dein Auto fehlbelasten, wenn du immer mit den großen Gängen starten und die ersten kleineren Gänge unberücksichtigt ließen. Aber das macht dein Auto erst gar nicht mit! Man kann gar nicht in den großen Gängen anfahren. Oder? Dein Auto ist clever: Da es auch die kleineren Gänge berücksichtigt, wird der Kraftaufwand deutlich geringer, die Effizienz größer und eine punktuelle Überbelastung durch eine optimale Verteilung auf alle Gänge vermieden.

Nichts anderes macht das einzigartige Patent Baak® Go&Relax System für Sicherheitsschuhe. Dieses System bezieht wieder alle fünf Zehen in die Abrollbewegung mit ein. Die Belastung beim Gehen wird so optimal auf alle dafür vorgesehenen Muskeln und Gelenke verteilt. Es besteht aus der fußgerechten Baak® Flexkappe und der fußgerechten Baak® Flexzone in der Laufsohle. Nur durch diese einzigartige Kombination bieten Sicherheitsschuhe den Füßen die Möglichkeit, sich natürlich und funktionell zu bewegen.

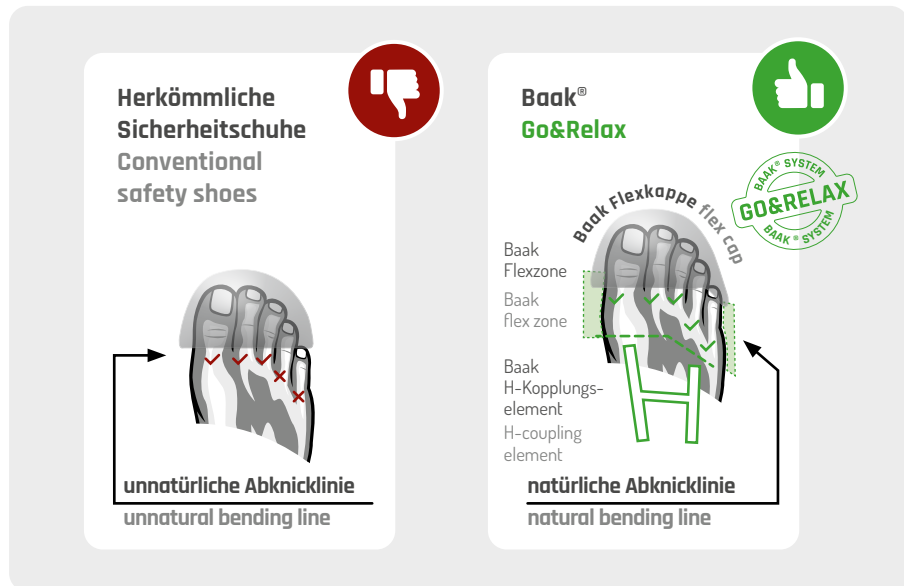
Füße, Muskeln und Gelenke bleiben fit und leistungsfähig. Das entlastet den gesamten Bewegungsapparat und kann Sicherheitsschuhträger langfristig gesunderhalten.

Wenn dein Auto lange laufen soll – dann deine Füße doch erst recht!



**Sicherheitsschuhe mit dem Baak® Go&Relax System erkennst du an diesem Zeichen.**

This is how it works: Safety shoes with the Baak® Go&Relax system are marked with this logo.



the feet, muscles and joints with every step. The entire musculoskeletal system may suffer from this.

In the same way, you would expose your car to loads improperly if you started in the high gears and disregarded the lower gears. But your car simply wouldn't allow this! You can't start in the high gears at all, can you? Your car is smart: As it also involves the low gears, the expenditure of energy is reduced considerably, the efficiency is increased and punctual overloading is avoided through an optimal distribution over all gears.

The unique Baak® Go&Relax system for safety shoes does nothing else. With this system, all five toes are included in the rolling movement again. So while walking, the load is distributed optimally over all muscles and joints involved. It consists of the Baak® flex cap and the Baak® flex zone in the outsole, both of which are optimally suited to the foot. Only with this unique combination, safety shoes allow the feet to move in a natural and functional way.

The feet, muscles and joints stay fit. That relieves pressure on the entire musculoskeletal system and helps those who wear safety shoes stay healthy in the long term.

If you make sure your car stays in good condition – you should do even more for your feet!





12



# Produkte Products







Sinnvolle Ergänzung zur betrieblichen Gesundheitsförderung.

A recommendable addition to company health management.





# Adventure

Für dich: Jeder Tag ist ein Abenteuer

For you: Every day is an adventure

## Großes Kino

Die Innovationen, mit denen wir die Serie Adventure ausgestattet haben, sind filmreif. Spoiler: Die Füße können sich dadurch natürlich bewegen, die Gelenke werden entlastet, die Modelle bieten noch mehr Schutz und Tragekomfort. In den Hauptrollen: SIPS-Sandale Adam, SIPS-Halbschuh Admiral John, S3S-Halbschuh Alex und S3S-Stiefel Alexander.

Cliffhanger: BAAK Go&Relax und die Neuheiten „Balance Zone“, Zwischensole „high rebound“, Durchtrittschutz „BAAK Neo Shield“ plus dem Boa Fit System sorgen dabei für den Knick mehr Lebensqualität.

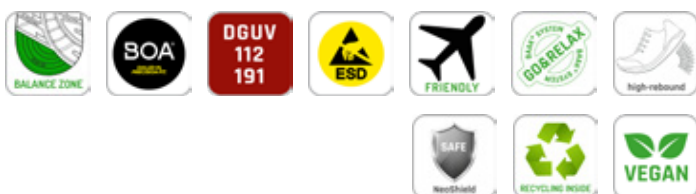
## Great movie

The innovations with which we have equipped the Adventure series are ready for the movies. Spoiler: The feet can move naturally, the joints are relieved and the models offer even more protection and comfort.

In the leading roles: SIPS sandal Adam, SIPS low shoe Admiral John, S3S low shoe Alex and S3S boot Alexander.

Cliffhanger: BAAK Go&Relax and the innovations "Balance Zone", midsole "high rebound", penetration protection "BAAK Neo Shield" plus the Boa Fit System ensure a better quality of life.





**Art.: 223011**  
**Modell Adam Sandale**  
**S1PS FO HRO LG SC SR ESD**

Zehenschutz	Composite-Baak-Flexkappe
Durchtrittschutz	Baak NeoShield, 100% recycelt
Schaft	Mikrofaser Obermaterial, TPU-Schutz an Spitze und Ferse, BOA®Fit System
Futter	atmungsaktives Sandwich-Textil, 65% recycelt
Fußbett	ESD Softstep+–Einlegesohle (orthopädisch anpassbar)
Zwischensohle	Baak high rebound Co-Polymer
Laufsohle	Gummi mit Baak Flexzone + Balance Zone
Größen / Weite	38–48 / 11
Toe protection	composite Baak flex cap
Anti-Penetration	Baak NeoShield 100% recycled
Upper	microfiber, TPU-protection in toe and heel area, BOA®Fit system
Lining	breathable sandwich textile, 65% recycled
Insock	ESD Softstep+ insock (orthopädisch adaptabel)
Midsole	Baak high rebound co-polymer
Outsole	rubber with Baak flexzone + balance zone
Sizes/Width	38–48 / 11



**Art.: 223022**  
**Modell Admiral John**  
**S1PS FO HRO LG SC SR ESD**

Zehenschutz	Composite-Baak-Flexkappe
Durchtrittschutz	Baak NeoShield, 100% recycelt
Schaft	Mikrofaser/Textil Obermaterial, TPU-Schutz an Spitze und Ferse, BOA®Fit System
Futter	atmungsaktives Sandwich-Textil, 65% recycelt
Fußbett	ESD Softstep+–Einlegesohle (orthopädisch anpassbar)
Zwischensohle	Baak high rebound Co-Polymer
Laufsohle	Gummi mit Baak Flexzone + Balance Zone
Größen / Weite	38–48 / 11
Toe protection	composite Baak flex cap
Anti-Penetration	Baak NeoShield 100% recycled
Upper	microfiber/textile, TPU-protection in toe and heel area, BOA®Fit system
Lining	breathable sandwich textile, 65% recycled
Insock	ESD Softstep+ insock (orthopädisch adaptabel)
Midsole	Baak high rebound co-polymer
Outsole	rubber with Baak flexzone + balance zone
Sizes/Width	38–48 / 11



**Art.: 223012**  
**Modell Alex**  
**S3S FO HRO LG SC SR ESD**

Zehenschutz	Composite-Baak-Flexkappe
Durchtrittschutz	Baak NeoShield, 100% recycelt
Schaft	Mikrofaser Obermaterial, TPU-Schutz an Spitze und Ferse, BOA®Fit System
Futter	atmungsaktives Sandwich-Textil, 65% recycelt
Fußbett	ESD Softstep+ -Einlegesohle (orthopädisch anpassbar)
Zwischensohle	Baak high rebound Co-Polymer
Laufsohle	Gummi mit Baak Flexzone + Balance Zone
Größen / Weite	38-48 / 11
Toe protection	composite Baak flex cap
Anti-Penetration	Baak NeoShield 100% recycled
Upper	microfiber, TPU-protection in toe and heel area, BOA®Fit system
Lining	breathable sandwich textile, 65% recycled
Insock	ESD Softstep+ insock (orthopedically adaptable)
Midsole	Baak high rebound co-polymer
Outsole	rubber with Baak flexzone + balance zone
Sizes/Width	38-48 / 11



**Art.: 223013**  
**Modell Alexander**  
**S3S FO HRO LG SC SR ESD**

Zehenschutz	Composite-Baak-Flexkappe
Durchtrittschutz	Baak NeoShield, 100% recycelt
Schaft	Mikrofaser Obermaterial, TPU-Schutz an Spitze und Ferse, BOA®Fit System
Futter	atmungsaktives Sandwich-Textil, 65% recycelt
Fußbett	ESD Softstep+ -Einlegesohle (orthopädisch anpassbar)
Zwischensohle	Baak high rebound Co-Polymer
Laufsohle	Gummi mit Baak Flexzone + Balance Zone
Größen / Weite	38-48 / 11
Toe protection	composite Baak flex cap
Anti-Penetration	Baak NeoShield 100% recycled
Upper	microfiber, TPU-protection in toe and heel area, BOA®Fit system
Lining	breathable sandwich textile, 65% recycled
Insock	ESD Softstep+ insock (orthopedically adaptable)
Midsole	Baak high rebound co-polymer
Outsole	rubber with Baak flexzone + balance zone
Sizes/Width	38-48 / 11





Sinnvolle Ergänzung zur betrieblichen Gesundheitsförderung.

A recommendable addition to company health management.



# Baak Barefoot

## Der erste zertifizierte Barfuß-Sicherheitsschuh der Welt

The worldwide first certified barefoot safety shoe

### Warum haben wir einen Barfuß-Sicherheitsschuh entwickelt?

Es hat fünf Jahre gedauert und ist die logische Entwicklung eines Sicherheitsschuhs, der den Träger so nah an das natürliche Laufen heranführt wie möglich. Der nächste Evolutionsschritt auf dem Baak Weg. Der erste zertifizierte Barfuß-Sicherheitsschuh aller Zeiten. Wir entpacken die Natur des Fußes – maximale Natürlichkeit, maximale Sicherheit.

### Why did we develop a barefoot safety shoe?

It took five years and is the logical development of a safety shoe that brings the wearer as close to natural walking as possible. The next evolutionary step on the Baak path. The first certified barefoot safety shoe ever.

We unpack the nature of the foot – maximum naturalness, maximum safety.







Ab April 2025 erhältlich!



**Art.: 226002**  
**Modell Phoenix**  
**S3S FO HRO SR ESD**

Zehenschutz	Aluminium Baak Flexkappe
Durchtrittschutz	Baak NeoShield, 100% recycelt
Schaft	hochabriebfestes, wasserabweisendes Textil, 40% recycelt, mit TPU-Applikationen
Futter	atmungsaktives Sandwich-Textil, 100% recycelt
Fußbett	Baak Barefoot Zero Decksohle
Sohle	EVA/Gummi mit Baak-Flexzone, kurzzeitig hitzebeständig bis 300° C (HRO)
Größen/Länge	36 – 48 / 240 – 320 mm Schuhinnenlänge
Weite/Ballenbreite	13/104 mm (Gr. 42)
Toe protection	aluminium Baak flex cap
Anti-Penetration	Baak NeoShield 100% recycled
Upper	highly abrasion-resistant and water-resistant textile, 40% recycled, with TPU applications
Lining	breathable sandwich textile, 100% recycled
Insock	Baak Barefoot Zero insock
Sole	EVA/rubber sole with flex zone in the ball area, heat resistant up to approx. 300° C at short-term load
Sizes/Length	36 – 48 / 240 – 320 mm internal shoe length
Width/Ballwidth	13/104 mm (size 42)

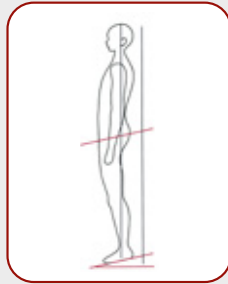


**Art.: 226012**  
**Modell Pan**  
**S1PS FO HRO SR ESD**

Zehenschutz	Aluminium Baak Flexkappe
Durchtrittschutz	Baak NeoShield, 100% recycelt
Schaft	hochabriebfestes, wasserabweisendes Textil, 40% recycelt, mit TPU-Applikationen
Futter	atmungsaktives Sandwich-Textil, 100% recycelt
Fußbett	Baak Barefoot Zero Decksohle
Sohle	EVA/Gummi mit Baak-Flexzone, kurzzeitig hitzebeständig bis 300° C (HRO)
Größen/Länge	36 – 48 / 240 – 320 mm Schuhinnenlänge
Weite/Ballenbreite	13/104 mm (Gr. 42)
Toe protection	aluminium Baak flex cap
Anti-Penetration	Baak NeoShield 100% recycled
Upper	highly abrasion-resistant and water-resistant textile, 40% recycled, with TPU applications
Lining	breathable sandwich textile, 100% recycled
Insock	Baak Barefoot Zero insock
Sole	EVA/rubber sole with flex zone in the ball area, heat resistant up to approx. 300° C at short-term load
Sizes/Length	36 – 48 / 240 – 320 mm internal shoe length
Width/Ballwidth	13/104 mm (size 42)

## Das Problem:

Herkömmliche Schuhe mit erhöhtem Fersenbereich zwingen den Körper in eine anatomische Fehlhaltung, die eine Vielzahl von Symptomen hervorrufen kann, wie: Hohlkreuz, vorkippendes Becken, ungünstige Schulterposition. Gerade bei Sicherheitsschuhen potenzieren sich die Folgen oft drastisch, da die Schuhe tagein, tagaus für viele Stunden getragen werden müssen.

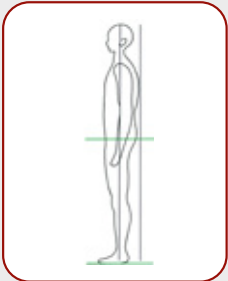


## The problem:

Conventional shoes with a raised heel area force the body into an anatomically incorrect posture, which can cause a variety of symptoms, such as a hollow back, a forward tilting pelvis and an unfavorable shoulder position: Hollow back, pelvis tilting forward, unfavorable shoulder position. With safety shoes in particular, the consequences often increase dramatically, as the shoes have to be worn day in, day out for many hours.

## Die Lösung:

Phoenix vereint alle Elemente eines Barfußschuhs und überträgt die Vorteile in die Arbeitswelt. Durch die dünne Zero-Drop-Sohle, die breite Zehenbox und dem flexiblen Sohlen- und Obermaterial stehst du gerade und aufrecht wie ein Baum. Dadurch befinden sich dein Becken und deine Wirbelsäule in der perfekten Achse deiner Körpermitte, der sogenannten Neutralstellung.



## The solution:

Phoenix combines all the elements of a barefoot shoe and transfers the benefits to the world of work. Thanks to the thin zero-drop sole, the wide toe box and the flexible sole and upper material, you stand straight and upright like a tree. This keeps your pelvis and spine in the perfect axis of your body center, the so-called neutral position.



Große und breite  
Zehenschutzkappe  
für maximale  
Bewegungsfreiheit

Large and wide toe  
cap for maximum  
freedom of movement



Sinnvolle Ergänzung zur betrieblichen Gesundheitsförderung.

A recommendable addition to company health management.





# Street

Für alle: trendy und sportlich  
For all: trendy and sporty

## Sind das Sicherheitsschuhe?

Diese Serie vereinbart Sicherheit, Leichtigkeit und cooles Design.

Ladies only: Die Damenmodelle dieser Serien wurden über einen speziellen Damenleisten gefertigt. Ebenso die Herrenmodelle über eigene Herrenleisten. Die meisten Modelle erfüllen höchste ESD Ansprüche, sind zum Teil metallfrei und federleicht.

Entlaste deinen Bewegungsapparat. Durch das patentierte Baak® Go&Relax System bleiben Füße, Muskeln und Gelenke fit und leistungsfähig.

## Are these safety shoes?

This series combines safety, lightness and cool design.

Ladies only: The ladies' models of this series were manufactured with a special ladies' last. The same applies to the men's models with their own men's lasts. Most models meet the highest ESD requirements, are partly metal-free and light as a feather.

Relieve your musculoskeletal system. The patented Baak® Go&Relax system keeps feet, muscles and joints fit and efficient.



### ESD Ausstattung

Die meisten Modelle erfüllen die höchste ESD-Anforderung.

### ESD properties

Most models fulfil the highest ESD requirements.

**Sandwich-Lining-Textilfutter**  
für verbesserte Atmungsaktivität

**Sandwich lining textile lining**  
for improved breathability

### Flexzone

Flexzone zum fußgerechten Abknicken für eine natürliche, funktionelle Fußbewegung

### Flex zone

Flex zone enabling optimal bending with a natural and functional movement of the foot

### EVA/Nitril-Sohle

Leichte EVA/Nitril-Sohle mit hoher Rutschhemmung (SRC) und vollflächiger Dämpfung

### EVA/rubber sole

Lightweight EVA/rubber sole with high slip resistance (SRC) and all-over damping



### Baak Flexkappe

Zehenschutz durch die leichte Baak-Flexkappe, die das fußgerechte Abknicken unterstützt

### Baak flex cap

Toe protection through lightweight Baak flex cap that supports the optimal bending of the foot



**Art.: 5518**  
**Modell Stan**  
**S3 SRC ESD**

Zehenschutz	Composite-Baak-Flexkappe
Durchtrittschutz	textiler Durchtrittschutz
Schaft	atmungsaktives, wasserresistentes Nylonmaterial mit TPU-Applikation
Futter	atmungsaktives Sandwich-Lining-Textilfutter
Fußbett	ESD Softstep+ Einlegesohle (orthopädisch anpassbar)
Sohle	EVA/Gummi mit Baak-Flexzone
Größen / Weite	35-48 / 11
Toe protection	composite Baak flex cap
Anti-Penetration	non-metallic flexible insole
Upper	breathable, water-resistant nylon material with TPU application
Lining	breathable textile sandwich lining
Insock	ESD softstep+ insock (orthopedically adaptable)
Sole	EVA/rubber with Baak flex zone
Sizes/Width	35-48 / 11



**Art.: 5618**  
**Modell Stanley**  
**S3 SRC ESD**

Zehenschutz	Composite-Baak-Flexkappe
Durchtrittschutz	textiler Durchtrittschutz
Schaft	atmungsaktives, wasserresistentes Nylonmaterial mit TPU-Applikation
Futter	atmungsaktives Sandwich-Lining-Textilfutter
Fußbett	ESD Softstep+ Einlegesohle (orthopädisch anpassbar)
Sohle	EVA/Gummi mit Baak-Flexzone
Größen / Weite	35-48 / 11
Toe protection	composite Baak flex cap
Anti-Penetration	non-metallic flexible insole
Upper	breathable, water-resistant nylon material with TPU application
Lining	breathable textile sandwich lining
Insock	ESD softstep+ insock (orthopedically adaptable)
Sole	EVA/rubber with Baak flex zone
Sizes/Width	35-48 / 11





**Art.: 34252**  
**Modell Silvy2**  
**S1P SRC Lady**

Zehenschutz	Composite-Baak-Flexkappe
Durchtrittschutz	textiler Durchtrittschutz
Schaft	abriebfestes Mikrofasermaterial mit atmungsaktiven Textileinsätzen
Futter	klimategulierendes Textil-Futter
Fußbett	Softstep+ Einlegesohle (orthopädisch anpassbar)
Sohle	EVA/Gummi mit Baak-Flexzone
Größen / Weite	35-42 / 10+
Toe protection	composite Baak flex cap
Anti-Penetration	non-metallic flexible insole
Upper	abrasion resistant microfiber material with breathable textile inserts
Lining	climate-regulating textile lining
Insock	Softstep+ insock (orthopedically adaptable)
Sole	EVA/rubber with Baak flex zone
Sizes/Width	35-42 / 10+



farblich passende Satin Senkel auf Anfrage  
 colour matching satin laces on request



**Art.: 3218**  
**Modell Svea**  
**S3 SRC ESD Lady**

Zehenschutz	Stahl-Baak-Flexkappe
Durchtrittschutz	textiler Durchtrittschutz
Schaft	abriebfestes, wasserresistentes Nylonmaterial mit PU-Applikation
Futter	atmungsaktives Sandwich-Lining-Textilfutter
Fußbett	ESD Softstep+ Einlegesohle (orthopädisch anpassbar)
Sohle	EVA/Gummi mit Baak-Flexzone
Größen / Weite	34-42 / 10
Toe protection	steel Baak flex cap
Anti-Penetration	non-metallic flexible insole
Upper	abrasion and water resistant nylon material with PU application
Lining	breathable textile sandwich lining
Insock	ESD softstep+ insock (orthopedically adaptable)
Sole	EVA/rubber with Baak flex zone
Sizes/Width	34-42 / 10



**Art.: 5521**  
**Modell Sun**  
**S1P SRC ESD**



Zehenschutz	Composite-Baak-Flexkappe
Durchtrittschutz	textiler Durchtrittschutz
Schaft	Nylonmaterial mit Aussparungen
Futter	atmungsaktives Sandwich-Lining-Textilfutter
Fußbett	ESD Softstep+ Einlegesohle (orthopädisch anpassbar)
Sohle	EVA/Gummi mit Baak-Flexzone
Größen / Weite	35-48 / 11
Toe protection	composite Baak flex cap
Anti-Penetration	non-metallic flexible insole
Upper	nylonmaterial with cut outs
Lining	breathable textile sandwich lining
Insock	ESD softstep+ insock (orthopedically adaptable)
Sole	EVA/rubber with Baak flex zone
Sizes/Width	35-48 / 11



### Was bedeutet „airport friendly“ bei Sicherheitsschuhen?

„Airport friendly“ bedeutet hier, dass die Schuhe zwar nicht immer völlig metallfrei sind aber so wenig Metall enthalten wie z.B. bei unseren BOA-Verschlüssen. Metalldetektoren an Flughäfen lösen nicht aus.

Wir empfehlen diese Schuhe allen Airport-Mitarbeitern.

Bei weiteren Fragen dazu schreibe uns gerne unter [info@baak.de](mailto:info@baak.de)



### What does “airport friendly” mean for safety shoes?

“Airport friendly” means that the shoes are not always completely metal-free, but contain as little metal as our BOA fasteners, for example. Metal detectors at airports do not trigger.

We recommend these shoes to all airport employees.

If you have any further questions, please write to us at [info@baak.de](mailto:info@baak.de)

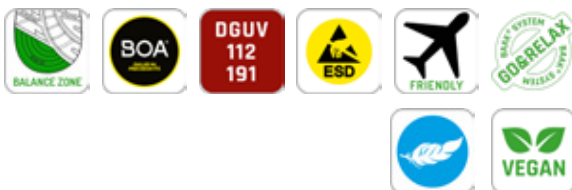


ab Größe 35 – Lady geeignet  
from size 35 – suitable for Lady



**Art.: 5520**  
**Modell Sam**  
**S3 SRC ESD**

Zehenschutz	Composite-Baak-Flexkappe
Durchtrittschutz	textiler Durchtrittschutz
Schaft	atmungsaktives, wasserresistentes Nylonmaterial, BOA®Fit System
Futter	atmungsaktives Sandwich-Lining-Textilfutter
Fußbett	ESD Softstep+ Einlegesohle (orthopädisch anpassbar)
Sohle	EVA/Gummi mit Baak-Flexzone
Größen / Weite	35-48 / 11
Toe protection	composite Baak flex cap
Anti-Penetration	non-metallic flexible insole
Upper	breathable, water-resistant nylon material, BOA®Fit System
Lining	breathable textile sandwich lining
Insock	ESD softstep+ insock (orthopädisch anpassbar)
Sole	EVA/rubber with Baak flex zone
Sizes/Width	35-48 / 11



**Art.: 5620**  
**Modell Samson**  
**S3 SRC ESD**

Zehenschutz	Composite-Baak-Flexkappe
Durchtrittschutz	textiler Durchtrittschutz
Schaft	atmungsaktives, wasserresistentes Nylonmaterial, BOA®Fit System
Futter	besonders atmungsaktives Sandwich-Lining-Textilfutter
Fußbett	ESD Softstep+ Einlegesohle (orthopädisch anpassbar)
Sohle	EVA/Gummi mit Baak-Flexzone
Größen / Weite	35-48 / 11
Toe protection	composite Baak flex cap
Anti-Penetration	non-metallic flexible insole
Upper	breathable, water-resistant nylon material, BOA®Fit System
Lining	breathable textile sandwich lining
Insock	ESD softstep+ insock (orthopädisch anpassbar)
Sole	EVA/rubber with Baak flex zone
Sizes/Width	35-48 / 11





**Art.: 215072**  
**Modell Sky**  
**S1P SRC ESD Hallux**

Zehenschutz	Composite-Baak-Flexkappe
Durchtrittschutz	textiler Durchtrittschutz
Schaft	Strickschaft mit partiell dehnfähigem Hallux-Bereich
Futter	atmungsaktives Sandwich-Lining-Textilfutter mit partiell dehnfähigem Hallux-Bereich
Fußbett	ESD Softstep+ Einlegesohle (orthopädisch anpassbar)
Sohle	EVA/Gummi mit Baak Flexzone
Größen / Weite	35-48 / 11
Toe protection	composite Baak flex cap
Anti-Penetration	non-metallic flexible insole
Upper	knitted upper with partially stretchable hallux area
Lining	breathable textile sandwich lining with partially stretchable hallux area
Insock	ESD softstep+ insock (orthopedically adaptable)
Sole	EVA/rubber with Baak flex zone
Sizes/Width	35-48 / 11



### Du suchst nach dem perfekten, weichen und bequemen Schuh? Oder leidest unter Hallux Valgus?

Dann bist du bei uns und unserem Sky genau richtig! Dieser bequeme Halbschuh verfügt über einen speziellen, weichen und dehnfähigen Bereich der den Hallux valgus schonen. Perfekt für den Alltag!

Mit seinem stützenden und gepolsterten Fußbett bietet der Sky den ganzen Tag über Komfort gegen und/oder Linderung von Fußschmerzen.

Die robuste Laufsohle sorgt für Beständigkeit und eine lange Lebensdauer. Warum also warten?



### Are you looking for the perfect, soft and comfortable shoe? Or do you suffer from Hallux Valgus?

Then you've come to the right place and our Sky are just right for you! This comfortable shoe has a special, soft and stretchy area that is gentle on the hallux valgus. Perfect for everyday wear!

With its supportive and cushioned footbed, the Sky offers all-day comfort against and/or relief from foot pain all day

long. The robust outsole ensures durability and a long product lifetime. So why wait? Get your pair of Sky shoes today!





**Art.: 214072**  
**Modell Stella**  
**S1PS FO SR ESD Hallux**

Zehenschutz	Stahl-Baak-Flexkappe
Durchtrittschutz	Baak NeoShield, 100% recycelt
Schaft	Strickschaft mit partiell dehnfähigem Hallux-Bereich
Futter	teilweise ohne Textilfutter für erhöhte Atmungsaktivität, mit dehnfähigem Hallux-Bereich
Fußbett	ESD Softstep+ Einlegesohle (orthopädisch anpassbar)
Sohle	EVA/Gummi mit Baak Flexzone
Größen / Weite	35-42 / 10
Toe protection	steel Baak flex cap
Anti-Penetration	Baak NeoShield 100% recycled
Upper	knitted upper with partially stretchable hallux area
Lining	partially without textile lining for improved breathability, with stretchable hallux area
Insock	ESD softstep+ insock (orthopedically adaptable)
Sole	EVA/Gummi with Baak flexzone
Sizes/Width	35-42 / 10







Sinnvolle Ergänzung zur betrieblichen Gesundheitsförderung.

A recommendable addition to company health management.





# Sports

## Für alle, die viel laufen und öfter mal im Knien arbeiten

For all those who walk a lot and often work on their knees

### Die Flexiblen

Spüre das leichte Abknicken durch die extrem flexible Sohle, speziell bei knienden Tätigkeiten. Die Schuhe mit besonders guter Passform bieten eine optimale Mischung aus Komfort, Stabilität und Funktionalität..

### The flexible ones

Feel the slight bending thanks to the extremely flexible sole, especially when kneeling. The shoes with a particularly good fit offer an optimum mix of comfort, stability and functionality..





**Art.: 216012**  
**Modell Pat**  
**S3S FO LG SR ESD**

Zehenschutz	Composite Baak Flexkappe
Durchtrittschutz	textiler Durchtrittschutz
Schaft	atmungsaktives Textilmaterial mit TPU Applikationen
Futter	atmungsaktives Sandwich-Lining-Textilfutter
Fußbett	ESD Softstep+-Einlegesohle (orthopädisch anpassbar)
Sohle	PU/PU mit Flexlinie zum leichten Abknicken, nicht kreidend
Größen / Weite	38 – 48 / 11
Toe protection	composite Baak flex cap
Anti-Penetration	textile anti-penetration insole board
Upper	breathable textile material with TPU applications
Lining	breathable textile sandwich lining
Insock	ESD Softstep+ insock (orthopedically adaptable)
Sole	PU/PU with flex-line for an easy bending, non-marking
Sizes/Width	38 – 48 / 11



**Art.: 216013**  
**Modell Patrick**  
**S3S FO LG SR ESD**

Zehenschutz	Composite Baak Flexkappe
Durchtrittschutz	textiler Durchtrittschutz
Schaft	atmungsaktives Textilmaterial mit TPU Applikationen
Futter	atmungsaktives Sandwich-Lining-Textilfutter
Fußbett	ESD Softstep+-Einlegesohle (orthopädisch anpassbar)
Sohle	PU/PU mit Flexlinie zum leichten Abknicken, nicht kreidend
Größen / Weite	38 – 48 / 11
Toe protection	composite Baak flex cap
Anti-Penetration	textile anti-penetration insole board
Upper	breathable textile material with TPU applications
Lining	breathable textile sandwich lining
Insock	ESD Softstep+ insock (orthopedically adaptable)
Sole	PU/PU with flex-line for an easy bending, non-marking
Sizes/Width	38 – 48 / 11



**Art.: 216022**  
**Modell Pepe**  
**S1PS FO LG SR ESD**

Zehenschutz	Composite Baak Flexkappe
Durchtrittschutz	textiler Durchtrittschutz
Schaft	atmungsaktives Textilmaterial mit TPU Applikationen
Futter	atmungsaktives Sandwich-Lining-Textilfutter
Fußbett	ESD Softstep+-Einlegesohle (orthopädisch anpassbar)
Sohle	PU/PU mit Flexlinie zum leichten Abknicken, nicht kreidend
Größen / Weite	38 – 48 / 11
Toe protection	composite Baak flex cap
Anti-Penetration	textile anti-penetration insole board
Upper	breathable textile material with TPU applications
Lining	breathable textile sandwich lining
Insock	ESD Softstep+ insock (orthopedically adaptable)
Sole	PU/PU with flex-line for an easy bending, non-marking
Sizes/Width	38 – 48 / 11







**Art.: 216042**  
**Modell Per**  
**S1PS FO LG SR ESD**

Zehenschutz	Composite Baak Flexkappe
Durchtrittschutz	textiler Durchtrittschutz
Schaft	atmungsaktives Textilmaterial mit TPU Applikationen
Futter	klimaregulierendes Textil-Futter
Fußbett	ESD Softstep+-Einlegesohle (orthopädisch anpassbar)
Sohle	PU/PU mit Flexlinie zum leichten Abknicken, nicht kreidend
Größen / Weite	38 – 48 / 11
Toe protection	composite Baak flex cap
Anti-Penetration	textile anti-penetration insole board
Upper	breathable textile material with TPU applications
Lining	climate-regulating textile lining
Insock	ESD Softstep+ insock (orthopedically adaptable)
Sole	PU/PU with flex-line for an easy bending, non-marking
Sizes/Width	38 – 48 / 11



**Art.: 216020**  
**Pio**  
**S1PS FO LG SR ESD**

Zehenschutz	Composite Baak Flexkappe
Durchtrittschutz	textiler Durchtrittschutz
Schaft	atmungsaktives Textilmaterial mit TPU Applikationen
Futter	klimaregulierendes Textil-Futter
Fußbett	ESD Softstep+-Einlegesohle (orthopädisch anpassbar)
Sohle	PU/PU mit Flexlinie zum leichten Abknicken, nicht kreidend
Größen / Weite	38 – 48 / 11
Toe protection	composite Baak flex cap
Anti-Penetration	textile anti-penetration insole board
Upper	breathable textile material with TPU applications
Lining	climate-regulating textile lining
Insock	ESD Softstep+ insock (orthopedically adaptable)
Sole	PU/PU with flex-line for an easy bending, non-marking
Sizes/Width	38 – 48 / 11







Sinnvolle Ergänzung zur betrieblichen Gesundheitsförderung.

A recommendable addition to company health management.





# Sports light

Für alle, die gerne leicht und metallfrei unterwegs sind

For all those who like light, metal-free shoes

## Die metallfreien Leichtgewichte

Entlaste deinen Bewegungsapparat. Durch das patentierte Baak® Go&Relax System bleiben Füße, Muskeln und Gelenke fit und leistungsfähig. Reduziere deinen Kraft- und Energieaufwand deutlich durch das geringe Schuhgewicht.

Gehe und Stehe durch die vollflächige Dämpfung besonders angenehm. Auf harten Böden spürst du die Vorteile dieser leichten, metallfreien Schuhe besonders gut. Einige Modelle sind sogar bis Größe 50 erhältlich.

## The metal-free lightweights

Relieve pressure on your musculoskeletal system. With the patented Baak® Go&Relax system, your feet, muscles and joints will stay fit. Thanks to the light weight of the shoe, you will reduce your effort and expenditure of energy considerably.

Walking and standing becomes especially comfortable with the shoe's all-over damping. You will feel the advantages of this light, metal-free shoe on hard floors in particular. Some of its models are even available in sizes up to 50.





**Art.: 72112**  
**Modell Rene2**  
**S1P SRC ESD**

Zehenschutz	Composite-Baak-Flexkappe
Durchtrittschutz	textiler Durchtrittschutz
Schaft	Microfaser und Meshmaterial
Futter	klimaregulierendes Textil-Futter
Fußbett	ESD Softstep+ Einlegesohle (orthopädisch anpassbar)
Sohle	EVA/Gummi mit Baak-Flexzone
Größen / Weite	36-40 / 10,5 und 41-50 / 12
Toe protection	composite Baak flex cap
Anti-Penetration	textile anti-penetration insole board
Upper	microfiber and mesh materials
Lining	climate-regulating textile lining
Insock	ESD softstep+ insock (orthopedically adaptable)
Sole	EVA/rubber with Baak flex zone
Sizes/Width	36-40 / 10,5 and 41-50 / 12



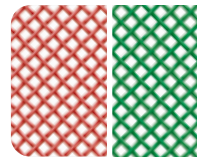
**Art.: 71462**  
**Modell Rick2**  
**S1P SRC ESD**

Zehenschutz	Composite-Baak-Flexkappe
Durchtrittschutz	textiler Durchtrittschutz
Schaft	Microfaser und Meshmaterial
Futter	klimaregulierendes Textilfutter
Fußbett	ESD Softstep+ Einlegesohle (orthopädisch anpassbar)
Sohle	EVA/Gummi mit Baak-Flexzone
Größen / Weite	36-40 / 10,5 und 41-50 / 12
Toe protection	composite Baak flex cap
Anti-Penetration	textile anti-penetration insole board
Upper	microfiber and mesh material
Lining	climate-regulating textile lining
Insock	ESD softstep+ insock (orthopedically adaptable)
Sole	EVA/rubber with Baak flex zone
Sizes/Width	36-40 / 10,5 and 41-50 / 12



**Art.: 71502**  
**Modell Red**  
**S1P SRC ESD**

Zehenschutz	Composite-Baak-Flexkappe
Durchtrittschutz	textiler Durchtrittschutz
Schaft	Microfaser und Textilmaterial in Netzstruktur mit Belüftungsfenster
Futter	klimaregulierendes Textil-Futter
Fußbett	ESD Softstep+ Einlegesohle (orthopädisch anpassbar)
Sohle	EVA/Gummi mit Baak-Flexzone
Größen / Weite	36-40 / 10,5 und 41-48 / 12
Toe protection	composite Baak flex cap
Anti-Penetration	textile anti-penetration insole board
Upper	microfiber and textile material in net-structure
Lining	climate-regulating textile lining
Insock	ESD softstep+ insock (orthopedically adaptable)
Sole	EVA/rubber with Baak flex zone
Sizes/Width	36-40 / 10,5 and 41-48 / 12



Beide Modelle besonders atmungsaktiv  
Both models very breathable



**Art.: 71522**  
**Modell Reeny**  
**S1P SRC ESD**

Zehenschutz	Composite-Baak-Flexkappe
Durchtrittschutz	textiler Durchtrittschutz
Schaft	Microfaser und Textilmaterial in Netzstruktur mit Belüftungsfenster
Futter	klimaregulierendes Textil-Futter
Fußbett	ESD Softstep+ Einlegesohle (orthopädisch anpassbar)
Sohle	EVA/Gummi mit Baak-Flexzone
Größen / Weite	36-40 / 10,5 und 41-48 / 12
Toe protection	composite Baak flex cap
Anti-Penetration	textile anti-penetration insole board
Upper	microfiber and textile material in net-structure
Lining	climate-regulating textile lining
Insock	ESD softstep+ insock (orthopedically adaptable)
Sole	EVA/rubber with Baak flex zone
Sizes/Width	36-40 / 10,5 and 41-48 / 12





**Art.: 210011**  
**Modell Randy**  
**S1P SRC ESD**

Zehenschutz	Composite-Baak-Flexkappe
Durchtrittschutz	textiler Durchtrittschutz
Schaft	Rindnubukleder, gelocht
Futter	atmungsaktives Sandwich-Textil
Fußbett	ESD Softstep+ Einlegesohle (orthopädisch anpassbar)
Zwischensohle	Baak high rebound Co-Polymer
Laufsohle	Gummi mit Baak-Flexzone
Größen / Weite	36-40 / 10,5 und 41-48 / 12
Toe protection	composite Baak flex cap
Anti-Penetration	textile anti-penetration insole board
Upper	cow nubuck leather with punches
Lining	breathable sandwich textile
Insock	ESD softstep+ insock (orthopedically adaptable)
Midsole	Baak high rebound co-polymer
Outsole	rubber with Baak flex zone
Sizes/Width	36-40 / 10,5 and 41-48 / 12



**Art.: 210022**  
**Modell Ray**  
**S1P SRC ESD**

Zehenschutz	Composite-Baak-Flexkappe
Durchtrittschutz	textiler Durchtrittschutz
Schaft	Rindnubukleder, gelocht
Futter	atmungsaktives Sandwich-Textil
Fußbett	ESD Softstep+ Einlegesohle (orthopädisch anpassbar)
Zwischensohle	Baak high rebound Co-Polymer
Laufsohle	Gummi mit Baak-Flexzone
Größen / Weite	36-40 / 10,5 und 41-48 / 12
Toe protection	composite Baak flex cap
Anti-Penetration	textile anti-penetration insole board
Upper	cow nubuck leather with punches
Lining	breathable sandwich textile
Insock	ESD softstep+ insock (orthopedically adaptable)
Midsole	Baak high rebound co-polymer
Outsole	rubber with Baak flex zone
Sizes/Width	36-40 / 10,5 and 41-48 / 12



**Art.: 210012**  
**Modell Rob**  
**S3 SRC ESD**

Zehenschutz	Composite-Baak-Flexkappe
Durchtrittschutz	textiler Durchtrittschutz
Schaft	Rindnubukleder
Futter	atmungsaktives Sandwich-Textil
Fußbett	ESD Softstep+ Einlegesohle (orthopädisch anpassbar)
Zwischensohle	Baak high rebound Co-Polymer
Laufsohle	Gummi mit Baak-Flexzone
Größen / Weite	36-40 / 10,5 und 41-50 / 12
Toe protection	composite Baak flex cap
Anti-Penetration	textile anti-penetration insole board
Upper	cow nubuck leather
Lining	breathable sandwich textile
Insock	ESD softstep+ insock (orthopädisch anpassbar)
Midsole	Baak high rebound co-polymer
Outsole	rubber with Baak flex zone
Sizes/Width	36-40 / 10,5 and 41-50 / 12



**Art.: 210013**  
**Modell Robert**  
**S3 SRC ESD**

Zehenschutz	Composite-Baak-Flexkappe
Durchtrittschutz	textiler Durchtrittschutz
Schaft	Rindnubukleder
Futter	atmungsaktives Sandwich-Textil
Fußbett	ESD Softstep+ Einlegesohle (orthopädisch anpassbar)
Zwischensohle	Baak high rebound Co-Polymer
Laufsohle	Gummi mit Baak-Flexzone
Größen / Weite	36-40 / 10,5 und 41-48 / 12
Toe protection	composite Baak flex cap
Anti-Penetration	textile anti-penetration insole board
Upper	cow nubuck leather
Lining	breathable sandwich textile
Insock	ESD softstep+ insock (orthopädisch anpassbar)
Midsole	Baak high rebound co-polymer
Outsole	rubber with Baak flex zone
Sizes/Width	36-40 / 10,5 and 41-48 / 12



**Art.: 73181**  
**Modell Rui**  
**S3 SRC ESD**



Zehenschutz	Composite-Baak-Flexkappe
Durchtrittschutz	textiler Durchtrittschutz
Schaft	atmungsaktives, wasserresistentes Nylonmaterial mit TPU-Applikation
Futter	atmungsaktives Sandwich-Lining-Textilfutter
Fußbett	ESD Softstep+ Einlegesohle (orthopädisch anpassbar)
Sohle	EVA/Gummi mit Baak-Flexzone
Größen / Weite	36-40 / 10,5 und 41-48 / 12
Toe protection	composite Baak flex cap
Anti-Penetration	textile anti-penetration insole board
Upper	breathable, water-resistant nylon material with TPU application
Lining	breathable textile sandwich lining
Insock	ESD softstep+ insock (orthopedically adaptable)
Sole	EVA/rubber with Baak flex zone
Sizes/Width	36-40 / 10,5 and 41-48 / 12



### Was bedeutet „vegan“ beim Sicherheitsschuh?

Vegan bedeutet hier, dass die Schuhe ohne die Verwendung von tierischen Hilfsstoffen, d.h. ohne Leder, Pelz, Wolle oder Klebstoffe, die eine tierische Komponente enthalten, hergestellt werden.

Dies gilt bei allen Schuhen mit dem Zeichen „vegan“ und ganz allgemein für die Verpackung, die wir für unsere Schuhe verwenden.

Ist „vegan“ für dich ein Thema und bist du an weiteren neuen veganen Schuhen interessiert, dann schreibe uns unter [info@baak.de](mailto:info@baak.de)



### What does “vegan” mean for safety shoes?

Vegan here means that the shoes are made without the use of animal additives, i.e. without leather, fur, wool or adhesives that contain an animal component.

This applies to all shoes with the “vegan” label and in general to the packaging we use for our shoes.

If “vegan” is an issue for you and you are interested in other new vegan shoes, then write to us at [info@baak.de](mailto:info@baak.de)







HEINRICH  
EJC 214





Sinnvolle Ergänzung zur betrieblichen Gesundheitsförderung.

A recommendable addition to company health management.



# Bau

## Für den robusten Baubereich For the robust construction sector

### Starke Anforderungen und trotzdem fußgerecht

Entlaste deinen Bewegungsapparat mit dem patentierten Baak® Go&Relax System. Vermeide Druckstellen und Fußschmerzen. Hier findest du immer deinen passenden Schuh, sogar bis Größe 50.

Hier wurde vollnarbiges, robustes, atmungsaktives, schwarzes LWG-Rindleder verwendet. LWG-Rindleder kommt aus einer besonders nachhaltigen Lederproduktion. Nähere Informationen unter [www.leatherworkinggroup.com](http://www.leatherworkinggroup.com)

### Strong requirements and still suitable for feet

Relieve your musculoskeletal system with the patented Baak® Go&Relax system. Avoid pressure points and foot pain. Here you will always find the shoe that fits you, even up to size 50.

The upper is made a very robust breathable genuine LWG cowleather, produced in a very sustainable leather way. Further information is available at [www.leatherworkinggroup.com](http://www.leatherworkinggroup.com).







**Art.: 6340**  
**Modell Brook**  
**S3 HI HRO SRC**

Zehenschutz	Stahl Baak Flexkappe
Durchtrittschutz	Stahlzwischensohle
Schaft	vollnarbiges, robustes, atmungsaktives, schwarzes LWG Rindleder*, Lederlasche
Futter	klimaregulierendes Textilfutter, abriebfestes Mikrofaser-Fersenfutter
Fußbett	Softstep+–Einlegesohle (orthopädisch anpassbar)
Sohle	PU/Gummi mit Baak-Flexzone, kurzzeitig hitzebeständig bis 300° C (HRO)
Größen / Weite	38 – 50 / 11
Toe protection	steel Baak flex cap
Anti-Penetration	steel midsole
Upper	full grain, robust, breathable, black LWG* cow leather
Lining	climate-regulating textile lining
Insock	Softstep+ insock (orthopedically adaptable)
Sole	PU/rubber sole with flex zone in the ball area, heat resistant up to approx. 300° C at short-term load
Sizes/Width	38 – 50 / 11



**Art.: 6640**  
**Modell Brooklyn**  
**S3 HI HRO SRC**

Zehenschutz	Stahl Baak Flexkappe
Durchtrittschutz	Stahlzwischensohle
Schaft	vollnarbiges, robustes, atmungsaktives, schwarzes LWG Rindleder*, Lederlasche
Futter	klimaregulierendes Textilfutter, abriebfestes Mikrofaser-Fersenfutter
Fußbett	Softstep+–Einlegesohle (orthopädisch anpassbar)
Sohle	PU/Gummi mit Baak-Flexzone, kurzzeitig hitzebeständig bis 300° C (HRO)
Größen / Weite	38 – 50 / 11
Toe protection	steel Baak flex cap
Anti-Penetration	steel midsole
Upper	full grain, robust, breathable, black LWG* cow leather
Lining	climate-regulating textile lining
Insock	Softstep+ insock (orthopedically adaptable)
Sole	PU/rubber sole with flex zone in the ball area, heat resistant up to approx. 300° C at short-term load
Sizes/Width	38 – 50 / 11



natürliches Lederfutter  
nature leather lining



Art.: 6646  
Big Bruno  
S3 HI HRO SRC

Zehenschutz	Stahl Baak Flexkappe
Durchtrittschutz	textiler Durchtrittschutz
Schaft	vollnarbiges, robustes, atmungsaktives, schwarzes LWG Rindleder*, Lederlasche
Futter	mit natürlichem Leder gefüttert
Fußbett	Softstep+-Einlegesohle (orthopädisch anpassbar)
Sohle	PU/Gummi mit Baak-Flexzone, kurzzeitig hitzebeständig bis 300° C (HRO)
Größen / Weite	38 – 48 / 11
Toe protection	steel Baak flex cap
Anti-Penetration	textile anti-penetration insole board
Upper	full grain, robust, breathable, black LWG* cow leather, tongue full grain cow leather
Lining	lined with natural leather
Insock	Softstep+ insock (orthopedically adaptable)
Sole	PU/rubber sole with flex zone in the ball area, heat resistant up to approx. 300° C at short-term load
Sizes/Width	38 – 48 / 11



**Art.: 6645**  
**Modell Bailey**  
**S3 HI HRO SRC**

Zehenschutz	Stahl Baak Flexkappe
Durchtrittschutz	textiler Durchtrittschutz
Schaft	vollnarbiges, robustes, atmungsaktives, schwarzes LWG Rindleder*, Lederlasche
Futter	Baak®dry – wasserdichte, atmungsaktive Membrane, abriebfestes Mikrofaser-Fersenfutter
Fußbett	Softstep+ – Einlegesohle (orthopädisch anpassbar)
Sohle	PU/Gummi mit Baak-Flexzone, kurzzeitig hitzebeständig bis 300° C (HRO)
Größen / Weite	38 – 48 / 11
Toe protection	steel Baak flex cap
Anti-Penetration	textile anti-penetration insole board
Upper	full grain, robust, breathable, black LWG* cow leather
Lining	Baak dry® – waterproof, breathable membrane, particularly abrasion resistant microfiber heel lining
Insock	Softstep+ insock (orthopedically adaptable)
Sole	PU/rubber sole with flex zone in the ball area, heat resistant up to approx. 300° C at short-term load
Sizes/Width	38 – 48 / 11



**100 % wasserdicht/waterproof**  
**100 % atmungsaktiv/breathable**  
**100 % winddicht/windproof**







besonders robustes BOA®Fit System  
especially robust BOA®Fit system



besonders robustes BOA®Fit System M4  
especially robust BOA®Fit system



**Art.: 6342**  
**Modell Brax**  
**S3 HI HRO SRC**

Zehenschutz	Stahl Baak Flexkappe
Durchtrittschutz	textiler Durchtrittschutz
Schaft	vollnarbiges, robustes, atmungsaktives, schwarzes LWG Rindleder*, Lederlasche, BOA®Fit System
Futter	klimaregulierendes Textilfutter, abriebfestes Mikrofaser-Fersenfutter
Fußbett	Softstep+–Einlegesohle (orthopädisch anpassbar)
Sohle	PU/Gummi mit Baak-Flexzone, kurzzeitig hitzebeständig bis 300° C (HRO)
Größen / Weite	38 – 48 / 11
Toe protection	steel Baak flex cap
Anti-Penetration	textile anti-penetration insole board
Upper	full grain, robust, breathable, black LWG* cow leather, tongue full grain cow leather, BOA®Fit System
Lining	climate regulating textile lining, especially abrasion-resistant microfiber heel lining
Insock	Softstep+ insock (orthopedically adaptable)
Sole	PU/rubber sole with flex zone in the ball area, heat resistant up to approx. 300° C at short-term load
Sizes/Width	38 – 48 / 11



**Art.: 6642**  
**Modell Braxton**  
**S3 HI HRO SRC**

Zehenschutz	Stahl Baak Flexkappe
Durchtrittschutz	textiler Durchtrittschutz
Schaft	vollnarbiges, robustes, atmungsaktives, schwarzes LWG Rindleder*, Lederlasche, BOA®Fit System M4
Futter	klimaregulierendes Textilfutter, abriebfestes Mikrofaser-Fersenfutter
Fußbett	Softstep+–Einlegesohle (orthopädisch anpassbar)
Sohle	PU/Gummi mit Baak-Flexzone, kurzzeitig hitzebeständig bis 300° C (HRO)
Größen / Weite	38 – 48 / 11
Toe protection	steel Baak flex cap
Anti-Penetration	textile anti-penetration insole board
Upper	full grain, robust, breathable, black LWG* cow leather, tongue full grain cow leather, BOA®Fit system M4
Lining	climate regulating textile lining, especially abrasion-resistant microfiber heel lining
Insock	Softstep+ insock (orthopedically adaptable)
Sole	PU/rubber sole with flex zone in the ball area, heat resistant up to approx. 300° C at short-term load
Sizes/Width	38 – 48 / 11



haltbar, atmungsaktiv, abriebfest, flexibel  
durable, breathable, abrasion resistant, flexible



**Art.: 6341**  
**Modell Brian**  
**S3 HI HRO SRC**

Zehenschutz	Stahl Baak Flexkappe
Durchtrittschutz	textiler Durchtrittschutz
Schaft	vollnarbiges, robustes, atmungsaktives, schwarzes LWG Rindleder*
Futter	klimaregulierendes Textilfutter, abriebfestes Mikrofaser-Fersenfutter
Fußbett	Softstep+–Einlegesohle (orthopädisch anpassbar)
Sohle	PU/Gummi mit Baak-Flexzone, kurzzeitig hitzebeständig bis 300° C (HRO)
Größen / Weite	38 – 48 / 11
Toe protection	steel Baak flex cap
Anti-Penetration	textile anti-penetration insole board
Upper	full grain, robust, breathable, black LWG* cow leather
Lining	climate regulating textile lining, especially abrasion-resistant microfiber heel lining
Insock	Softstep+ insock (orthopedically adaptable)
Sole	PU/rubber sole with flex zone in the ball area, heat resistant up to approx. 300° C at short-term load
Sizes/Width	38 – 48 / 11



**Art.: 6643**  
**Modell Bradley**  
**S3 HI HRO SRC**

Zehenschutz	Stahl Baak Flexkappe
Durchtrittschutz	textiler Durchtrittschutz
Schaft	hochabriebfestes PUTEK-Textil
Futter	klimaregulierendes Textilfutter, abriebfestes Mikrofaser-Fersenfutter
Fußbett	Softstep+–Einlegesohle (orthopädisch anpassbar)
Sohle	PU/Gummi mit Baak-Flexzone, kurzzeitig hitzebeständig bis 300° C (HRO)
Größen / Weite	38 – 48 / 11
Toe protection	steel Baak flex cap
Anti-Penetration	textile anti-penetration insole board
Upper	highly abrasion resistant PUTEK textile material
Lining	climate regulating textile lining, especially abrasion-resistant microfiber heel lining
Insock	Softstep+ insock (orthopedically adaptable)
Sole	PU/rubber sole with flex zone in the ball area, heat resistant up to approx. 300° C at short-term load
Sizes/Width	38 – 48 / 11



Produktvideo



feuerfeste Nähte  
fireproof thread



**Art.: 6647**  
**Modell Björn**  
**S3 HI HRO SRC WG**

Zehenschutz	Stahl Baak Flexkappe
Durchtrittschutz	textiler Durchtrittschutz
Schaft	vollnarbiges, robustes, atmungsaktives, schwarzes LWG Rindleder*, Lederlasche
Futter	klimaregulierendes Textilfutter, abriebfestes Mikrofaser-Fersenfutter
Fußbett	Softstep+–Einlegesohle (orthopädisch anpassbar)
Sohle	PU/Gummi mit Baak-Flexzone, kurzzeitig hitzebeständig bis 300° C (HRO)
Größen / Weite	38 – 48 / 11
Toe protection	steel Baak flex cap
Anti-Penetration	textile anti-penetration insole board
Upper	full grain, fire resistant, breathable, black LWG* cow leather, leather tongue
Lining	climate regulating textile lining, especially abrasion-resistant microfiber
Insock	Softstep+ insock (orthopedically adaptable)
Sole	PU/rubber sole with flex zone in the ball area, heat resistant up to approx. 300° C at short-term load
Sizes/Width	38 – 48 / 11







**Art.: 213082**  
**Modell Boss**  
**S3S FO LG ESD**

Zehenschutz	Stahl Baak Flexkappe
Durchtrittschutz	textiler Durchtrittschutz
Schaft	vollnarbiges glattes Rindleder
Futter	klimaregulierendes Textilfutter
Fußbett	Baak ESD Softstep+ Einlegesohle (orthopädisch anpassbar)
Sohle	PU/PU mit Baak Flexzone, nicht kreidend
Größen / Weite	38-50 / 12
Toe protection	steel Baak flex cap
Anti-Penetration	textile anti-penetration insole board
Upper	full grain cow leather
Lining	climate regulating textile lining
Insock	Baak ESD Softstep+ insock (orthopedically adaptable)
Sole	PU/PU with Baak flex zone, non-marking
Sizes/Width	38-50 / 12



**Art.: 213083**  
**Modell Big Boss**  
**S3S FO LG ESD**

Zehenschutz	Stahl Baak Flexkappe
Durchtrittschutz	textiler Durchtrittschutz
Schaft	vollnarbiges glattes Rindleder
Futter	klimaregulierendes Textilfutter
Fußbett	Baak ESD Softstep+ Einlegesohle (orthopädisch anpassbar)
Sohle	PU/PU mit Baak Flexzone, nicht kreidend
Größen / Weite	38-50 / 12
Toe protection	steel Baak flex cap
Anti-Penetration	textile anti-penetration insole board
Upper	full grain cow leather
Lining	climate regulating textile lining
Insock	Baak ESD Softstep+ insock (orthopedically adaptable)
Sole	PU/PU with Baak flex zone, non-marking
Sizes/Width	38-50 / 12





Sinnvolle Ergänzung zur betrieblichen Gesundheitsförderung.

A recommendable addition to company health management.



# Industrial

## Für normal breite und extra breite Füße For normal-width and extra-wide feet

### Die Allrounder

Entlaste deinen Bewegungsapparat. Durch das patentierte Baak® Go&Relax System bleiben Füße, Muskeln und Gelenke fit und leistungsfähig. Vermeide Druckstellen sowie Fußschmerzen und wähle deinen Sicherheitsschuh aus zwei verschiedenen Schuhweiten. Hier findest du immer deinen passenden Schuh, sogar bis Größe 50.

Hier bieten wir dir orthopädische und zertifizierte Zurichtungen. Näheres findest du immer aktuell auf [baak.de](http://baak.de).

### The all-rounders

Relieve pressure on your musculoskeletal system. With the patented Baak® Go&Relax system, your feet, muscles and joints will stay fit. Avoid pressure marks and foot ache and choose between two different widths for your safety shoe. You will always find a shoe that fits you, even up to size 50.

Here we offer you orthopaedic and certified finishes. You will find more details always up-to-date on [baak.de/en](http://baak.de/en).





Ersatz-Schnürsenkel liegen bei  
Replacement laces enclosed



Ersatz-Schnürsenkel liegen bei  
Replacement laces enclosed



**Art.: 5203**  
**Modell Homer**  
**S1P SRC ESD**

Zehenschutz	Aluminium Baak Flexkappe
Durchtrittschutz	textiler Durchtrittschutz
Schaft	dehnbares Baak Flex-Mesh-Textil mit Stabilisierungsglaschen
Futter	klimaregulierendes, dehnfähiges Textilfutter
Fußbett	ESD Softstep+-Einlegesohle (orthopädisch anpassbar)
Sohle	PU/PU mit Baak-Flexzone, nicht kreidend
Größen / Weite	38-48 / 10-14 in einem Schuh
Toe protection	aluminium Baak flex cap
Anti-Penetration	textile anti-penetration insole board
Upper	stretchable Baak flex mesh textile with stabilizing straps
Lining	climate regulating, stretchable textile lining
Insock	ESD Softstep+ insock (orthopedically adaptable)
Sole	PU/PU with Baak flex zone, non marking
Sizes/Width	38 - 48 / 10-14 in one shoe



**Art.: 5204**  
**Modell Hudson**  
**S1P SRC ESD**

Zehenschutz	Aluminium Baak Flexkappe
Durchtrittschutz	textiler Durchtrittschutz
Schaft	dehnbares Baak Flex-Mesh-Textil mit Stabilisierungsglaschen
Futter	klimaregulierendes, dehnfähiges Textilfutter
Fußbett	ESD Softstep+-Einlegesohle (orthopädisch anpassbar)
Sohle	PU/PU mit Baak-Flexzone, nicht kreidend
Größen / Weite	38-48 / 10-14 in einem Schuh
Toe protection	aluminium Baak flex cap
Anti-Penetration	textile anti-penetration insole board
Upper	stretchable Baak flex mesh textile with stabilizing straps
Lining	climate regulating, stretchable textile lining
Insock	ESD Softstep+ insock (orthopedically adaptable)
Sole	PU/PU with Baak flex zone, non marking
Sizes/Width	38 - 48 / 10-14 in one shoe



Dehnbares Baak Flex-Mesh-Textil – ein Multiweitemsystem.  
Stretchable Baak flex mesh textile – a multi width system.







Auch verfügbar in Weite XW  
Also available in width XW



Auch verfügbar in Weite XW  
Also available in width XW



**Art.: 7008 N/XW**  
**Modell Herby**  
**S1 SRC ESD**

Zehenschutz	Aluminium Baak Flexkappe
Durchtrittschutz	-
Schaft	Microfaser und Textilmaterial in Netzstruktur mit Belüftungsfenster
Futter	klimaregulierendes Textilfutter
Fußbett	ESD Softstep+ Einlegesohle (orthopädisch anpassbar)
Sohle	PU/PU mit Baak-Flexzone, nicht kreidend
Größen / Weite	36N – 47N / 11 39XW – 50XW / 13
Toe protection	aluminium Baak Flex cap
Anti-Penetration	-
Upper	microfiber and textile material in net-structure
Lining	climate-regulating textile with breathable windows construction
Insock	ESD softstep+ insock (orthopedically adaptable)
Sole	PU/PU with Baak flex zone, non marking
Sizes/Width	36N – 47N / 11 39XW – 50XW / 13



**Art.: 7228 N/XW**  
**Modell Harry**  
**S1 SRC ESD**

Zehenschutz	Aluminium Baak Flexkappe
Durchtrittschutz	-
Schaft	Microfaser mit Textileinsätzen in Netzstruktur
Futter	klimaregulierendes Textil-Futter
Fußbett	ESD Softstep+ Einlegesohle (orthopädisch anpassbar)
Sohle	PU/PU mit Baak-Flexzone, nicht kreidend
Größen / Weite	36N – 47N / 11 39XW – 50XW / 13
Toe protection	aluminium Baak Flex cap
Anti-Penetration	-
Upper	microfiber and textile material in net-structure
Lining	climate-regulating textile with breathable windows construction
Insock	ESD softstep+ insock (orthopedically adaptable)
Sole	PU/PU with Baak flex zone, non marking
Sizes/Width	36N – 47N / 11 39XW – 50XW / 13

### Das echte Mehrweiten-System bei Baak

Die Baak-Modelle in extraweiter Ausführung unterscheiden sich nicht nur durch einen voluminöseren Leisten zu den normalweiten Schuhen, sondern sind von der Sohle bis zur Kappe unterschiedlich und somit optimal für breitere Füße.

- Breitere XW-Sohle – damit breitere Füße auch ausreichend Platz haben, um auf der Sohle aufzuliegen.
- Breiterer und weiterer Leisten – für mehr Volumen.
- 8 mm breitere Zehenschutzkappe – bietet deutlich mehr Platz für breitere Füße.
- Leicht asymmetrische Kappe – bietet speziell der großen Zehe mehr Platz.

**N:** Normal Weite 11 / **N:** normal Width 11



Zehenschutzkappe: Symmetrische Form, sportlicher Look  
Toe protection cap: Symmetrical shape, sportive look

**XW:** Extra weit Weite 13 / **XW:** extra-wide Width 13



Zehenschutzkappe: 8mm breitere Kappe, asymmetrische Form  
Toe protection cap: 8 mm wider cap, asymmetrical shape

### The real two-width system by Baak

The Baak models with the extra-wide design are different from the normal-width shoes not only in their more voluminous last – many of their parts are different, from the sole to the cap, making them optimally suited for wider feet.

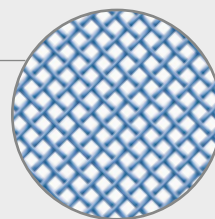
- A wider XW sole – so that wider feet have enough space to rest on the sole.
- A broader and wider last – for more volume.
- An 8 mm wider toe protection cap – giving far more space to wider feet.
- A slightly asymmetrical cap – providing more space, especially for the big toe.

### Besonders atmungsaktiv

Schaft mit Belüftungsfenster für eine verbesserte Atmungsaktivität.

### Very breathable

Upper with ventilation slot for a better breathability.





Auch verfügbar in Weite XW  
Also available in width XW



**Art.: 7007 N/XW**  
**Modell Henk**  
**S1P SRC ESD**

Zehenschutz	Aluminium Baak Flexkappe
Durchtrittschutz	textiler Durchtrittschutz
Schaft	gelochtes Microfasermaterial
Futter	klimaregulierendes Textil-Futter
Fußbett	ESD Softstep+ Einlegesohle (orthopädisch anpassbar)
Sohle	PU/PU mit Baak-Flexzone, nicht kreidend
Größen / Weite	36N – 47N / 11 39XW – 50XW / 13
Toe protection	aluminium Baak flex cap
Anti-Penetration	textile anti-penetration insole board
Upper	perforated microfiber material
Lining	climate-regulating textile lining
Insock	ESD softstep+ insock (orthopedically adaptable)
Sole	PU/PU with Baak flex zone, non-marking
Sizes/Width	36N – 47N / 11 39XW – 50XW / 13



Auch verfügbar in Weite XW  
Also available in width XW



**Art.: 7227 N/XW**  
**Modell Hardy**  
**S1P SRC ESD**

Zehenschutz	Aluminium Baak Flexkappe
Durchtrittschutz	textiler Durchtrittschutz
Schaft	gelochtes Microfasermaterial
Futter	klimaregulierendes Textil-Futter
Fußbett	ESD Softstep+ Einlegesohle (orthopädisch anpassbar)
Sohle	PU/PU mit Baak-Flexzone, nicht kreidend
Größen / Weite	36N – 47N / 11 39XW – 50XW / 13
Toe protection	aluminium Baak flex cap
Anti-Penetration	textile anti-penetration insole board
Upper	perforated microfiber material
Lining	climate-regulating textile lining
Insock	ESD softstep+ insock (orthopedically adaptable)
Sole	PU/PU with Baak flex zone, non-marking
Sizes/Width	36N – 47N / 11 39XW – 50XW / 13





Auch verfügbar in Weite XW  
Also available in width XW



**Art.: 7337 N/XW**  
**Modell Hendrik**  
**S1P SRC ESD**

Zehenschutz	Aluminium Baak Flexkappe
Durchtrittschutz	textiler Durchtrittschutz
Schaft	gelochtes Microfasermaterial
Futter	klimaregulierendes Textil-Futter
Fußbett	ESD Softstep+ Einlegesohle (orthopädisch anpassbar)
Sohle	PU/PU mit Baak-Flexzone, nicht kreidend
Größen / Weite	36N – 47N / 11 39XW – 50XW / 13
Toe protection	aluminium Baak flex cap
Anti-Penetration	textile anti-penetration insole board
Upper	perforated microfiber material
Lining	climate-regulating textile lining
Insock	ESD softstep+ insock (orthopedically adaptable)
Sole	PU/PU with Baak flex zone, non-marking
Sizes/Width	36N – 47N / 11 39XW – 50XW / 13

### Das echte Mehrweiten-System bei Baak

Die Baak-Modelle in extraweiter Ausführung unterscheiden sich nicht nur durch einen voluminöseren Leisten zu den normalweiten Schuhen, sondern sind von der Sohle bis zur Kappe unterschiedlich und somit optimal für breitere Füße.

- Breitere XW-Sohle – damit breitere Füße auch ausreichend Platz haben, um auf der Sohle aufzuliegen.
- Breitere und weitere Leisten – für mehr Volumen.
- 8 mm breitere Zehenschutzkappe – bietet deutlich mehr Platz für breitere Füße.
- Leicht asymmetrische Kappe – bietet speziell der großen Zehe mehr Platz.

**N:** Normal Weite 11 / **N:** normal Width 11



Zehenschutzkappe: Symmetrische Form, sportlicher Look  
Toe protection cap: Symmetrical shape, sportive look

### The real two-width system by Baak

The Baak models with the extra-wide design are different from the normal-width shoes not only in their more voluminous last – many of their parts are different, from the sole to the cap, making them optimally suited for wider feet.

- A wider XW sole – so that wider feet have enough space to rest on the sole.
- A broader and wider last – for more volume.
- An 8 mm wider toe protection cap – giving far more space to wider feet.
- A slightly asymmetrical cap – providing more space, especially for the big toe.

**XW:** Extra weit Weite 13 / **XW:** extra-wide Width 13



Zehenschutzkappe: 8mm breitere Kappe, asymmetrische Form  
Toe protection cap: 8 mm wider cap, asymmetrical shape



### Das echte Mehrweiten-System bei Baak

Die Baak-Modelle in extraweiter Ausführung unterscheiden sich nicht nur durch einen voluminöseren Leisten zu den normalweiten Schuhen, sondern sind von der Sohle bis zur Kappe unterschiedlich und somit optimal für breitere Füße.

- Breitere XW-Sohle – damit breitere Füße auch ausreichend Platz haben, um auf der Sohle aufzuliegen.
- Breiterer und weiterer Leisten – für mehr Volumen.
- 8 mm breitere Zehenschutzkappe – bietet deutlich mehr Platz für breitere Füße.
- Leicht asymmetrische Kappe – bietet speziell der großen Zehe mehr Platz.

**N:** Normal Weite 11 / **N:** normal Width 11



Zehenschutzkappe: Symmetrische Form, sportlicher Look  
Toe protection cap: Symmetrical shape, sportive look

### The real two-width system by Baak

The Baak models with the extra-wide design are different from the normal-width shoes not only in their more voluminous last – many of their parts are different, from the sole to the cap, making them optimally suited for wider feet.

- A wider XW sole – so that wider feet have enough space to rest on the sole.
- A broader and wider last – for more volume.
- An 8 mm wider toe protection cap – giving far more space to wider feet.
- A slightly asymmetrical cap – providing more space, especially for the big toe.

**XW:** Extra weit Weite 13 / **XW:** extra-wide Width 13



Zehenschutzkappe: 8mm breitere Kappe, asymmetrische Form  
Toe protection cap: 8 mm wider cap, asymmetrical shape





Auch verfügbar in Weite XW  
Also available in width XW



**Art.: 7214 N/XW**  
**Modell Harris**  
**S3 SRC ESD**

Zehenschutz	Aluminium Baak Flexkappe
Durchtrittschutz	textiler Durchtrittschutz
Schaft	vollnarbiges Rindleder
Futter	klimaregulierendes Textil-Futter
Fußbett	ESD Softstep+ Einlegesohle (orthopädisch anpassbar)
Sohle	PU/PU mit Baak-Flexzone, nicht kreidend
Größen / Weite	36N – 47N / 11 39XW – 50XW / 13
Toe protection	aluminium Baak flex cap
Anti-Penetration	textile anti-penetration insole board
Upper	full grain cow leather
Lining	climate-regulating textile lining
Insock	ESD softstep+ insock (orthopedically adaptable)
Sole	PU/PU with Baak flex zone, non-marking
Sizes/Width	36N – 47N / 11 39XW – 50XW / 13



**Art.: 7316 N/XW**  
**Modell Harrison**  
**S3 SRC ESD**

Zehenschutz	Aluminium Baak Flexkappe
Durchtrittschutz	textiler Durchtrittschutz
Schaft	vollnarbiges Rindleder
Futter	klimaregulierendes Textil-Futter
Fußbett	ESD Softstep+ Einlegesohle (orthopädisch anpassbar)
Sohle	PU/PU mit Baak-Flexzone, nicht kreidend
Größen / Weite	36N – 47N / 11 39XW – 50XW / 13
Toe protection	aluminium Baak flex cap
Anti-Penetration	textile anti-penetration insole board
Upper	full grain cow leather
Lining	climate-regulating textile lining
Insock	ESD softstep+ insock (orthopedically adaptable)
Sole	PU/PU with Baak flex zone, non-marking
Sizes/Width	36N – 47N / 11 39XW – 50XW / 13





100 % wasserdicht/waterproof  
100 % atmungsaktiv/breathable  
100 % winddicht/windproof



besonders robustes BOA®Fit System M4  
especially robust BOA®Fit System M4



**Art.: 7322**  
**Modell Harley**  
**S3 SRC WR ESD**

Zehenschutz	Aluminium Baak Flexkappe
Durchtrittschutz	textiler Durchtrittschutz
Schaft	vollnarbiges hydrophobiertes Rindleder
Futter	Baak®dry – wasserdichte, atmungsaktive Membrane
Fußbett	ESD Softstep+–Einlegesohle (orthopädisch anpassbar)
Sohle	PU/PU mit Baak–Flexzone, nicht kreidend
Größen / Weite	38 – 48 / 11
Toe protection	aluminium Baak Flex cap
Anti–Penetration	textile anti–penetration insole board
Upper	full–grain hydrophobic cow leather
Lining	Baak®dry – waterproof, breathable membrane
Insock	ESD softstep+ insock (orthopedically adaptable)
Sole	PU/PU with Baak flex zone, non marking
Sizes/Width	38 – 48 / 11



**Art.: 7323**  
**Modell Hunter**  
**S3 SRC WR ESD**

Zehenschutz	Aluminium Baak Flexkappe
Durchtrittschutz	textiler Durchtrittschutz
Schaft	Vollnarbiges hydrophobiertes Rindleder
Futter	Baak®dry – wasserdichte, atmungsaktive Membrane
Fußbett	ESD Softstep+–Einlegesohle (orthopädisch anpassbar)
Sohle	PU/PU mit Baak–Flexzone, nicht kreidend
Größen / Weite	38 – 48 / 11
Toe protection	aluminium Baak Flex cap
Anti–Penetration	textile anti–penetration insole board
Upper	full–grain hydrophobic cow leather
Lining	Baak®dry – waterproof, breathable membrane
Insock	ESD softstep+ insock (orthopedically adaptable)
Sole	PU/PU with Baak flex zone, non marking
Sizes/Width	38 – 48 / 11





**Art.: 211014**  
**Modell Hercules**  
**S3 SRC WR ESD**

Zehenschutz	Aluminium-Flexkappe
Durchtrittschutz	textiler Durchtrittschutz
Schaft	vollnarbiges Glattleder, weich gepolsterte Knöchelschutzverstärkung
Futter	Baak®dry – wasserdichte, atmungsaktive Membrane
Fußbett	Baak ESD Softstep+ Einlegesohle (orthopädisch anpassbar)
Sohle	PU/PU mit Baak-Flexzone, nicht kreidend
Größen / Weite	39-48 / 11
Toe protection	aluminium Baak flex cap
Anti-Penetration	textile anti-penetration insole board
Upper	smooth full-grain leather
Lining	Baak®dry – waterproof, breathable membrane
Insock	ESD Softstep+ insock (orthopedically adaptable)
Sole	PU/PU with Baak flex zone, non marking
Sizes/Width	39-48 / 11



Ab April 2025 erhältlich!



**Art.: 218012**  
**Modell Hugo2**  
**S1P SRC ESD**

Zehenschutz	Stahl Baak Flexkappe
Durchtrittschutz	textiler Durchtrittschutz
Schaft	Rindveloursleder
Futter	klimaregulierendes Textil-Futter
Fußbett	ESD Softstep+-Einlegesohle (orthopädisch anpassbar)
Sohle	PU/PU mit Baak-Flexzone, nicht kreidend
Größen / Weite	35 – 48 / 11
Toe protection	steel Baak flexcap
Anti-Penetration	textile anti-penetration insole board
Upper	cow suede leather
Lining	climate-regulating textile lining
Insock	comfort insock
Sole	PU/PU with Baak flex zone, non marking
Sizes/Width	35 – 48 / 11

Ab April 2025 erhältlich!



**Art.: 218011**  
**Modell Henry2**  
**S1P SRC ESD**

Zehenschutz	Stahl Baak Flexkappe
Durchtrittschutz	textiler Durchtrittschutz
Schaft	Rindveloursleder
Futter	klimaregulierendes Textil-Futter
Fußbett	ESD Softstep+-Einlegesohle (orthopädisch anpassbar)
Sohle	PU/PU mit Baak-Flexzone, nicht kreidend
Größen / Weite	35 – 48 / 11
Toe protection	steel Baak flexcap
Anti-Penetration	textile anti-penetration insole board
Upper	cow suede leather
Lining	climate-regulating textile lining
Insock	comfort insock
Sole	PU/PU with Baak flex zone, non marking
Sizes/Width	35 – 48 / 11





Ab April 2025 erhältlich!



**Art.: 218022**  
**Modell Heiko2**  
**S3 SRC ESD**

Zehenschutz	Stahl Baak Flexkappe
Durchtrittschutz	textiler Durchtrittschutz
Schaft	vollnarbiges Rindleder
Futter	klimaregulierendes Textil-Futter
Fußbett	ESD Softstep+-Einlegesohle (orthopädisch anpassbar)
Sohle	PU/PU mit Baak-Flexzone, nicht kreidend
Größen / Weite	37 – 48 / 11
Toe protection	steel Baak flexcap
Anti-Penetration	textile anti-penetration insole board
Upper	full grain cow leather
Lining	climate-regulating textile lining
Insock	comfort insock
Sole	PU/PU with Baak flex zone, non marking
Sizes/Width	37 – 48 / 11

Ab April 2025 erhältlich!



**Art.: 218023**  
**Modell Heinrich2**  
**S3 SRC ESD**

Zehenschutz	Stahl Baak Flexkappe
Durchtrittschutz	textiler Durchtrittschutz
Schaft	vollnarbiges Rindleder
Futter	klimaregulierendes Textil-Futter
Fußbett	ESD Softstep+-Einlegesohle (orthopädisch anpassbar)
Sohle	PU/PU mit Baak-Flexzone, nicht kreidend
Größen / Weite	37 – 48 / 11
Toe protection	steel Baak flexcap
Anti-Penetration	textile anti-penetration insole board
Upper	full grain cow leather
Lining	climate-regulating textile lining
Insock	comfort insock
Sole	PU/PU with Baak flex zone, non marking
Sizes/Width	37 – 48 / 11



Sinnvolle Ergänzung zur betrieblichen Gesundheitsförderung.

A recommendable addition to company health management.

# Polar

**Für warme Füße bei Kälte**  
For warm feet when it is cold

## Die Profis gegen Kälte

Schütze dich bei niedrigen Temperaturen durch Stiefel mit flauschig wärmendem Weblamm-Futter und kälteisolierenden Einlegesohlen.

## The specialists for cold temperatures

When temperatures are low, protect yourself with these boots – with a fluffy, warming woven lamb wool lining and coldinsulating insoles.







**Art.: 217024**  
**Modell Magnus2**  
**S3 CI FO LG SR**

Zehenschutz	Stahl Baak Flexkappe
Durchtrittschutz	Stahlzwischensohle
Schaft	vollnarbiges Rindleder
Futter	komplett warm gefüttert mit Weblammfutter
Fußbett	Einlegesohle mit Weblamm
Sohle	PU/PU mit Flexlinie zum leichten Abknicken, nicht kreidend
Größen / Weite	38 – 48 / 12
Toe protection	steel Baak flex cap
Anti-Penetration	steel anti-penetration insole board
Upper	full grain cow leather
Lining	fully lined with warm fur lining
Insock	insock with fur lining
Sole	PU/PU with flex-line for an easy bending, non-marking
Sizes/Width	38 – 48 / 12



**Art.: 217034**  
**Modell Magnus-Profi2**  
**S3S CI FO LG SR ESD**

Zehenschutz	Composite Baak Flexkappe, keine Kältebrücke
Durchtrittschutz	textiler Durchtrittschutz, keine Kältebrücke
Schaft	vollnarbiges Rindleder
Futter	komplett warm gefüttert mit Weblammfutter
Fußbett	Einlegesohle mit Weblamm
Sohle	PU/PU mit Flexlinie zum leichten Abknicken, nicht kreidend
Größen / Weite	38 – 48 / 12
Toe protection	composite Baak flex cap, no cold bridge
Anti-Penetration	textile anti-penetration insole board, no cold bridge
Upper	full grain cow leather
Lining	fully lined with warm fur lining
Insock	insock with fur lining
Sole	PU/PU with flex-line for an easy bending, non-marking
Sizes/Width	38 – 48 / 12

Schnelleinstieg durch zusätzlichen Reißverschluss  
 Can be put on quickly thanks to additional zipper



**Art.: 8530**  
**Modell Maverick**  
**S3 SRC ESD WR CI**

Zehenschutz	Composite-Baak-Flexkappe, keine Kältebrücke
Durchtrittschutz	textiler Durchtrittschutz, keine Kältebrücke
Schaft	vollnarbiges hydrophobiertes Rindleder
Futter	vollflächiges, knöchelhohes, isolierendes 3M Thinsulate® 200 Material mit wasserdichter Baak®dry Membrane
Fußbett	Baak ESD Thermostep aus wärmendem Filz mit polsterner Schaumunterseite für Isolierung bei extrem kalten Bedingungen
Sohle	PU/PU-Sohle mit Flexzone Spezial-PU: kälteflexibel bis -30° C
Größen / Weite	39 – 48 / 13
Toe protection	composite Baak flex cap, no cold bridge
Anti-Penetration	textile anti-penetration insole board, no cold bridge
Upper	full grain hydrophobic cow leather
Lining	complete insulating 3M Thinsulate® 200 material with waterproof Baak®dry membrane up to the shinbone
Insock	Baak ESD Thermostep made of warming felt for insulation in extreme cold environments
Sole	PU/PU-sole with flex zone Special PU: cold-flexible down to -30° C
Sizes/Width	39 – 48 / 13

besonders robustes BOA®Fit System M4  
 especially robust BOA®Fit System M4



### Der Polarfuchs unter den Winterstiefeln.

Speziell entwickelt für Extremkälte und von Norwegern getestet. Ausgestattet mit einer wasserdichten und atmungsaktiven Membrane hält er dich warm und trocken.

### The polar fox among winter boots.

Specially developed for extreme cold and tested by Norwegians. Equipped with a waterproof and breathable Membrane, it keeps you warm and dry.







Sinnvolle Ergänzung zur betrieblichen Gesundheitsförderung.

A recommendable addition to company health management.



# Ultralight

**Für alle, die noch leichter laufen möchten**  
For all those who like to walk even more easily

## Ultralight und sicher

Mit diesen ultraleichten Sicherheitsschuhen hast du das Gefühl auf Wolken zu laufen und gleichzeitig geschützt unterwegs zu sein. Entlaste deinen Bewegungsapparat. Durch das patentierte Baak® Go&Relax System bleiben Füße, Muskeln und Gelenke fit und leistungsfähig.

Durch eine neue Sohlentechnologie mit erhöhter Rückstellkraft und die vollflächige Dämpfung ist das Gehen und Stehen auf harten Böden noch angenehmer.

## Ultralight and safe

With these ultra-light safety shoes, you'll feel like you're walking on clouds while being protected at the same time. Relieve your musculoskeletal system. Thanks to the patented Baak® Go&Relax system, the feet, muscles and joints stay fit and powerful.

Due to the new sole technology with a higher reset force and the full-surface damping, walking and standing on hard floors is even more comfortable.



### Fensterkonstruktion

Textilschaft mit integrierter Fensterkonstruktion für hohe Atmungsaktivität und gesundes Fußklima

### Slot construction

Textile upper with integrated slot construction for a high ventilation and a healthy foot climate

### Metallfreies Leichtgewicht

Absolut metallfrei und ultraleicht

### A metal-free lightweight

Absolutely metal-free and ultralight

### Flexzone

Flexzone zum fußgerechten Abknicken für eine natürliche, funktionelle Fußbewegung

### Flex zone

Flex zone enabling optimal bending with a natural and functional movement of the foot

### LIEVA/Nitril-Sohle

Leichte LIEVA (liquid injected EVA)/Nitril-Sohle mit optimierter vollflächiger Dämpfung, hoher Rückstellkraft und Rutschhemmung. Der Steilfrontabsatz sorgt zusätzlich für Sicherheit

### LIEVA/rubber sole

Light LIEVA (liquid injected EVA)/rubber sole with an optimized full-surface damping, high reset force and slip-resistance. The steep heel gives additional safety.

### Nano-Fiberglas-Flexkappe

Zehenschutz durch metallfreie ultraleichte Fiberglas-Flexkappe der neuesten Generation, die das fußgerechte Abknicken unterstützt

### Nano-fiberglass flex cap

Toe protection with metal-free ultralight fiberglass flex cap of the latest generation, which supports a foot-conform bending.



Steilfrontabsatz / steep front heel



**Art.: 5001**  
**Modell Conner**  
**S1 SRC ESD**

Zehenschutz	Nano-Fiberglas-Flexkappe
Durchtrittschutz	-
Schaft	atmungsaktives Textilmaterial mit abriebfesten CPU-Applikationen
Futter	klimaregulierendes Textil-Futter mit atmungsaktiver Fensterkonstruktion
Fußbett	ESD Softstep Einlegesohle
Sohle	LIEVA/Gummi (liquid injected EVA) mit Baak-Flexzone
Größen / Weite	39-48 / 11
Toe protection	nano-Fiberglas Baak flex cap
Anti-Penetration	-
Upper	breathable textile material with abrasion resistant CPU applications
Lining	climate-regulating textile lining
Insock	ESD Softstep insock
Sole	LIEVA/rubber (liquid injected EVA) with Baak flex zone
Sizes/Width	39-48 / 11



**Art.: 5004**  
**Modell Chuck**  
**S3 SRC ESD**

Zehenschutz	Nano-Fiberglas-Flexkappe
Durchtrittschutz	textiler Durchtrittschutz
Schaft	wasserresistentes Nylonmaterial mit abriebfesten CPU-Applikationen
Futter	klimaregulierendes Textil-Futter mit atmungsaktiver Fensterkonstruktion
Fußbett	ESD Softstep Einlegesohle
Sohle	LIEVA/Gummi (liquid injected EVA) mit Baak-Flexzone
Größen / Weite	39-48 / 11
Toe protection	nano-Fiberglas Baak flex cap
Anti-Penetration	non-metallic flexible insole
Upper	water resistant nylon material with abrasion resistant CPU applications
Lining	climate-regulating textile lining
Insock	ESD Softstep insock
Sole	LIEVA/rubber (liquid injected EVA) with Baak flex zone
Sizes/Width	39-48 / 11









# Baak<sup>®</sup> DogWalker

Für Hundefreunde  
For dog lovers

## Die Schuh-Experten für Hundefreunde

Um während der Hunderunde mithalten zu können, sorgt die Sympatex<sup>®</sup>-Membrane für trockene Füße, die speziellen Laufsohlen für einen sehr guten Grip und die hervorragende Passform für hohen Tragekomfort. Aber natürlich eignen sich die leichten Baak

DogWalker auch hervorragend zum Wandern – mit oder ohne Hund.

## The special shoes for dog lovers

To help you keep up when taking the dog for a walk, the Sympatex<sup>®</sup> membrane keeps your feet dry, the special outsole ensures a very good grip, and the excellent fit gives you high wearing comfort. But of course, the lightweight Baak DogWalkers are also ideally suited for hiking – even without a dog.





sympatex®



**Art.: 1026**  
**Modell Boomer**

Schaft	pflegeleichtes Nubukleder und atmungsaktives Textil
Futter	100 % wasserdicht, winddicht und atmungsaktiv durch Sympatexmembrane®
Fußbett	anatomisch geformtes Klimafußbett
Sohle	PU/Vibram®
Größen / Weite	36 – 47
Upper	easy-care nubuck leather and breathable textile
Lining	100 % waterproof, windproof and breathable thanks to Sympatex® membrane
Insock	anatomically shaped climate insock
Sole	PU/Vibram®
Sizes/Width	36 – 47



sympatex®



**Art.: 1020**  
**Modell Bobby**

Schaft	pflegeleichtes Nubukleder, weich gepolsterter Schaftabschluss
Futter	100 % wasserdicht, winddicht und atmungsaktiv durch Sympatexmembrane®
Fußbett	anatomisch geformtes Klimafußbett
Sohle	PU/Gummi
Größen / Weite	36 – 47
Upper	easy-care nubuck leather, softly padded edge
Lining	100 % waterproof, windproof and breathable thanks to Sympatex® membrane
Insock	anatomically shaped climate insock
Sole	PU/rubber
Sizes/Width	36 – 47







sympatex®



**Art.: 125012**  
**Modell Milow**  
**08 FO WR**

Schaft	atmungsaktives High-Tech-Textil
Futter	100 % wasserdicht, winddicht und atmungsaktiv durch Sympatexmembrane®
Fußbett	anatomisch geformtes Klimafußbett
Sohle	EVA/Vibram®-Gummi
Größen / Weite	37 – 48
Upper	breathable High-Tech textile
Lining	100 % waterproof, windproof and breathable thanks to Sympatex® membrane
Insock	anatomically shaped climate insock
Sole	EVA/Vibram®rubber
Sizes/Width	37 – 48



sympatex®



**Art.: 125013**  
**Modell Balu**  
**08 FO WR**

Schaft	atmungsaktives High-Tech-Textil
Futter	100 % wasserdicht, winddicht und atmungsaktiv durch Sympatexmembrane®
Fußbett	anatomisch geformtes Klimafußbett
Sohle	EVA/Vibram®-Gummi
Größen / Weite	37 – 48
Upper	breathable High-Tech textile
Lining	100 % waterproof, windproof and breathable thanks to Sympatex® membrane
Insock	anatomically shaped climate insock
Sole	EVA/Vibram®rubber
Sizes/Width	37 – 48



sympatex®



**Art.: 1021**  
**Modell Lucky**

Schaft	pflegeleichtes Nubukleder, weich gepolsterter Schaftabschluss
Futter	100 % wasserdicht, winddicht und atmungsaktiv durch Sympatexmembrane®
Fußbett	anatomisch geformtes Klimafußbett
Sohle	PU/Gummi
Größen / Weite	36 – 47
Upper	easy-care nubuck leather, softly padded edge
Lining	100 % waterproof, windproof and breathable thanks to Sympatex® membrane
Insock	anatomically shaped climate insock
Sole	PU/rubber
Sizes/Width	36 – 47



sympatex®



**Art.: 1027**  
**Modell Lines**

Schaft	pflegeleichtes Fettleder
Futter	100 % wasserdicht, winddicht und atmungsaktiv durch Sympatexmembrane®
Fußbett	anatomisch geformtes Klimafußbett
Sohle	PU/Vibram®
Größen / Weite	36 – 47
Upper	easy-care genuine oily cow leather
Lining	100 % waterproof, windproof and breathable thanks to Sympatex® membrane
Insock	anatomically shaped climate insock
Sole	PU/Vibram®
Sizes/Width	36 – 47





sympatex®


**Art.: 122003**  
**Modell Amy**

Schaft	braunes Nubuk-Leder
Futter	100 % wasserdicht, winddicht und atmungsaktiv durch Sympatexmembrane®
Fußbett	anatomisch geformtes Klimafußbett
Sohle	EVA/Vibram®-Gummi
Größen / Weite	36 – 47
Upper	easy-care genuine oily cow leather for protection against wetness and coldness
Lining	100 % waterproof, windproof and breathable thanks to Sympatex® membrane
Insock	anatomically shaped climate insock
Sole	EVA/Vibram®rubber
Sizes/Width	36 – 47



sympatex®


**Art.: 1023**  
**Modell Rocky**  
**Winterstiefel**

Schaft	pflegeleichtes Fettleider für extremen Schutz vor Nässe und Kälte
Futter	100 % wasserdicht, winddicht und atmungsaktiv durch Sympatexmembrane® und Warmfutter
Fußbett	anatomisch geformtes Klimafußbett
Sohle	PU/Vibram®
Größen / Weite	36 – 47
Upper	easy-care genuine oily cow leather for extreme protection against wetness and coldness
Lining	100 % waterproof, windproof and breathable thanks to Sympatex® membrane and warm fur lining
Insock	anatomically shaped climate insock
Sole	PU/Vibram®
Sizes/Width	36 – 47





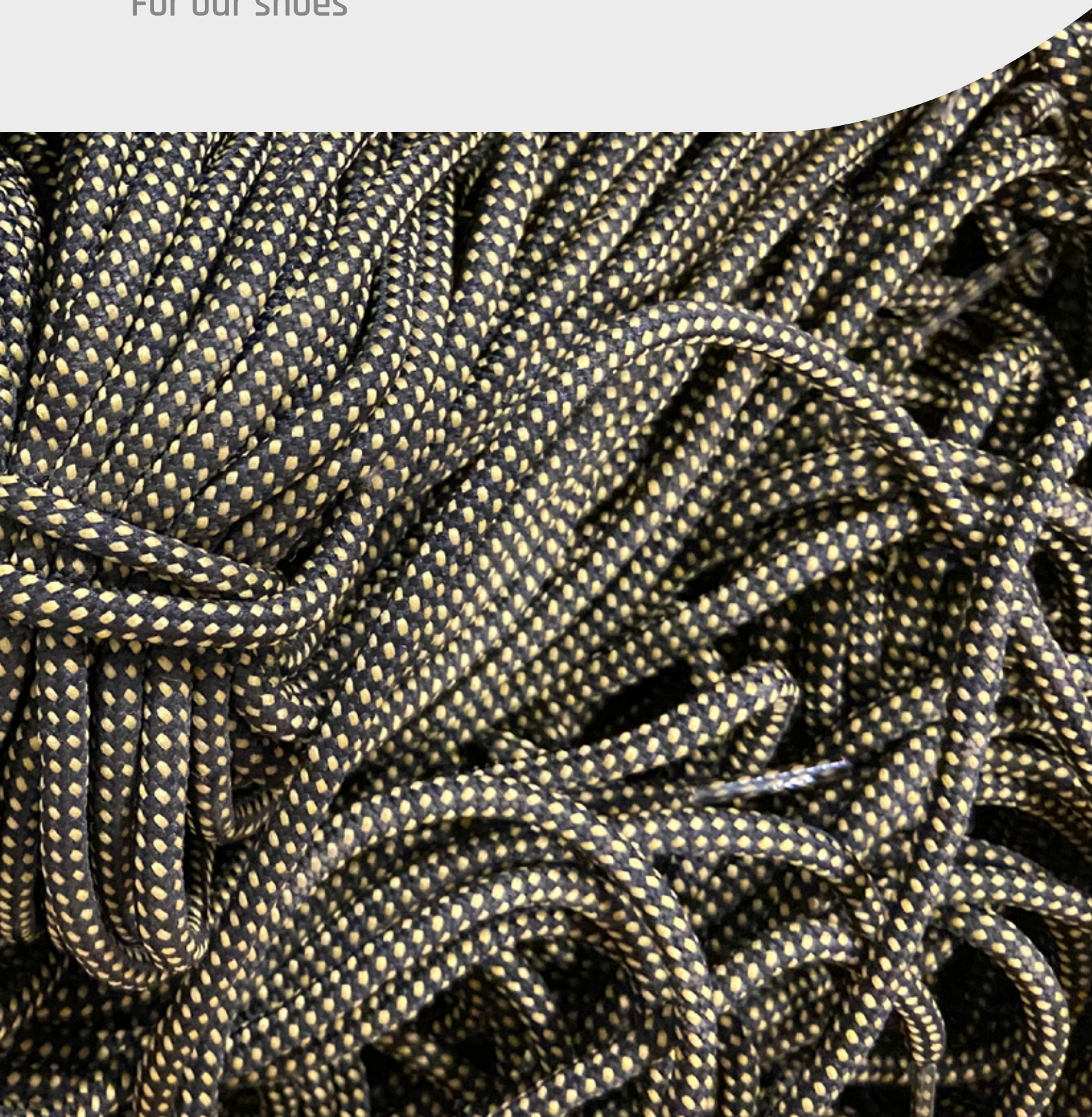


# Zubehör

Für unsere Schuhe

# Accessories

For our shoes







unbearbeitet/unprocessed

### Baak ESD Softstep+ Einlegesohle

orthopädisch anpassbar nach  
DGUV 112-191 + ÖNorm Z 1259

Artikelnr.	4664	4665	4666
Ausführ.	Lady	Herren N (normal)	Herren XW (breit)

- orthopädisch anpassbar für Beinlängenausgleich, Innen und Außenranderrhöhung
- Fersen-Erhöhung von max. 20 mm
- Ballen-Erhöhung von max. 10 mm
- Kugelferse für optimale Fußbettanpassung sowie stabiles Längs- und Quergewölbe
- optimale Atmungsaktivität
- weich dämpfender PU-Schaum
- spürbare Entlastung der Bandscheiben, Wirbelsäule und Gelenke
- antibakteriell und fungizid
- im Originalzustand waschbar
- leitfähig, für ESD-Schuhe besonders geeignet
- Größen: 34-42 (Lady); 35-50 normal (N); 39-50 breit (XW)

### Baak ESD Softstep+ insole

orthopedically adjustable according to  
DGUV 112-191 + ÖNorm Z 1259

Article no.	4664	4665	4666
Design	Lady	Man N (normal)	Man XW (wide)

- orthopedically adaptable
- heel elevation of max. 20 mm
- bale elevation of max. 10 mm
- cup heel
- excellent footbed adaption
- washable
- orthopedically adaptable for leg length compensation, inner and outer edge elevation
- antibacterial and fungicidal
- conductive, especially suitable for ESD shoes
- sizes: 34-42 (Lady); 35-50 (normal); 39-50 (wide)



### Baak ESD Thermostep Einlegesohle

Artikelnr. 4657

- aus wärmendem Filz
- gepolsterte Schaumunterseite für Isolierung bei extrem kalten Bedingungen
- Kugelferse und Gelenkunterstützung
- hohe Feuchtigkeitsaufnahme
- abriebfest
- waschbar bis 30° C
- durchgehend antistatisch
- Größen: 39-48

### Baak ESD Thermostep insock

Article no. 4657

- made of warming felt
- padded foam underside for insulation in extremely cold conditions
- heel cup and joint support
- high moisture absorption
- abrasion resistant
- washable up to 30° C
- antistatic
- sizes: 39-48



### Baak Ultra COOLMAX® Socke

Artikelnr. 420000

Größe	35-38	39-42	43-46	47-50
Zusammensetzung	60 % COOLMAX®, 20 % Baumwolle, 17 % Polyamid, 3 % Elasthan			

- optimales Fußklima durch atmungsaktives COOLMAX®
- Verstärkung durch Polsterzonen im Zehen-, Sohlen- und Fersenbereich
- gut sitzender, bequemer Bund
- Öko-Tex Standard 100
- bis 30° C waschbar
- Made in Europe

### Baak Ultra COOLMAX® functional sock

Article no. 420000

Size	35-38	39-42	43-46	47-50
Composition	60 % COOLMAX®, 20 % Baumwolle, 17 % Polyamid, 3 % Elasthan			

- optimal foot climate thanks to the breathable COOLMAX®
- strengthening through padded zones in the toe, sole and heel areas
- comfortably fitting band
- Öko-Tex standard 100
- washable up to 30° C
- Made in Europe

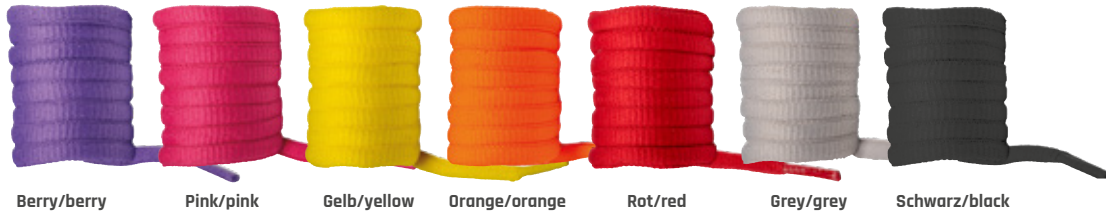


**COOLMAX®**



**Baak farbige flache Schnürsenkel**

Artikelnr.	50000	50001	50002	50003	50004	50005	50006
Farbe	Berry	Pink	Gelb	Orange	Rot	Grey	Schwarz
Modelle	Halbschuhe und knöchelhohe Stiefel						
Länge	100 cm	100 cm	100 cm	100 cm	100 cm	100 cm	100 cm
	120 cm	120 cm	120 cm	120 cm	120 cm	120 cm	120 cm



**Baak colored shoe flat laces**

Artikelno.	50000	50001	50002	50003	50004	50005	50006
Color	berry	pink	yellow	orange	red	grey	black
Modell	Low shoes and ankle boots						
Length	100 cm	100 cm	100 cm	100 cm	100 cm	100 cm	100 cm
	120 cm	120 cm	120 cm	120 cm	120 cm	120 cm	120 cm



**Baak Schnürsenkel**

Artikelnr.	2950	2952	2955
Farbe	schwarz/ grau	schwarz/ grau	schwarz/ grau
Modelle	alle	alle	alle
Länge	100 cm	120 cm	150cm

**Baak shoe laces**

Article no.	2950	2952	2955
Colour	black/ grey	black/ grey	black/ grey
Models	all	all	all
Length	100 cm	120 cm	150 cm



Eine Übersichtsliste, welche Einlegesohlen für welche Schuhe zertifiziert sind, findest du immer aktuell unter [www.baak.de](http://www.baak.de) im Bereich Orthopädie.

An overview list of which insoles are certified for which shoes can be found at [www.baak.de/en](http://www.baak.de/en) in the orthopedics area.

# Baak Orthostep+

## Semi-orthopädische Einlegesohlen Semi-orthopedic insoles



So unterschiedlich wie die Menschen, sind natürlich auch deren Füße. Und dies gilt nicht nur für Länge, Breite und Rist, sondern auch für die Form unterhalb der Füße, insbesondere für die Höhe der Fußgewölbe. Die Fußgewölbe sind für die einwandfreie Funktion des Fußes von großer Bedeutung, weil sie wie natürliche Stoßdämpfer wirken.

Neben dem normalen Fuß kennt man den Senk- oder Spreizfuß, bei dem ein Absinken des Fußgewölbes zu Grunde liegt und den Hohlfuß, bei dem das Fußgewölbe besonders stark ausgeprägt ist.

As different as people are, so are their feet. And this applies not only to length, width and instep, but also to the shape underneath the feet, especially the height of the foot arch. These arches are very important for the proper functioning of the foot because they act as natural shock absorbers.

In addition to the normal foot, there is also the flat or splayfoot, which is based on a drop in the arch, and the hollow foot, where the arch is particularly pronounced.



**Senk- oder Spreizfuß**  
(niedriges Fußgewölbe)

**Flat or splayfoot**  
(low arch of foot)



**Normalfuß**  
(normal hohes Fußgewölbe)

**Normal foot**  
(normal high arch)



**Hohlfuß**  
(hohes Fußgewölbe)

**Hollow foot**  
(high arch of foot)

Um diese drei Fußformen optimal zu unterstützen, bieten wir die semi-orthopädische Einlegesohle Baak Orthostep+ mit drei unterschiedlich hohen Längsgewölbehöhen an. Dadurch kann das Körpergewicht gleichmäßiger auf den Fuß verteilt und die Dämpfung individuell verbessert werden, um Druckstellen und Schmerzen unter dem Fuß zu verringern und den Rücken zu entlasten.

### WICHTIG

Die Fußtypbestimmung und unsere semi-orthopädischen Einlagen ersetzen keine orthopädische Untersuchung und ggf. notwendige Einlagenversorgung. Allerdings bieten wir die Möglichkeit, Normvarianten zu erkennen und die Schuhe daraufhin individuell anzupassen. Im Falle einer notwendigen Einlagenversorgung bei Fußbeschwerden verweisen wir auf Orthopäd\*innen und orthopädische Schuhmacher\*innen.

In order to optimally support these three foot shapes, we offer the semi-orthopedic insole Baak Orthostep+ with three different heights of longitudinal arch. This allows the body weight to be distributed more evenly over the foot and the cushioning to be individually improved in order to reduce pressure points and pain under the foot and relieves the back.

### IMPORTANT

The determination of foot type and our semi-orthopedic insoles do not replace an orthopedic checkup and – if necessary – an insole treatment. But we offer the possibility to identify norm variations and then to adjust the shoes individually. In case of a necessary insole treatment (foot problems) we refer to orthopedists and orthopedic shoemakers.



### Baak Orthostep+ Einlegesohle

individuell für unterschiedliche Fußgewölbehöhen

Artikelnr.	4650	4651	4652
für FGH*	low	mid	high

- erhöht den Tragekomfort, verbessert die Ergonomie durch die optimale Unterstützung des Fußgewölbes und trägt dazu bei, die Ermüdung der Füße zu reduzieren
- unterstützt das Fußgewölbe in drei unterschiedlichen Ausführungen: low, mid und high
- weich dämpfend und stoßabsorbierend
- reduziert Ermüdungserscheinungen
- vermeidet Druckstellen
- hautverträgliche Oberflächenstruktur
- atmungsaktiv und sehr gute Feuchtigkeitsaufnahme
- antibakteriell
- antistatisch
- geeignet für ESD-Schuhe
- waschbar bei Handwäsche 30° C
- Rot/low unterstützend für niedrige Fußgewölbe
- Grün/mid unterstützend für normale Fußgewölbe
- Blau/high unterstützend für hohe Fußgewölbe
- Größen: 35 – 50
- zertifiziert für die meisten Baak-Sicherheitsschuhe der Serie Baak Sports light, Baak Industrial, Baak Bau, Baak Street.  
Eine Übersichtsliste, welche Einlegesohlen für welche Schuhe zertifiziert sind, findest du immer aktuell unter [www.baak.de](http://www.baak.de).

### Baak Orthostep+ insock

individual for different foot arch heights

Article no.	4650	4651	4652
Design	low	mid	high

- increases wearing comfort, improves ergonomics by optimally supporting the arch of the foot and helps to reduce foot fatigue
- supports the arch of the foot in three different versions: low, mid and high
- soft damping and shock absorbing
- reduces fatigue symptoms
- avoids pressure points
- skin-friendly surface structure
- breathable and very good moisture absorption
- antibacterial
- antistatic
- suitable for ESD shoes
- washable by hand 30° C
- red/low supporting for low foot arches
- green/mid supporting for normal foot arches
- blue/high supporting for high foot arches
- sizes: 35 – 50
- certified for most Baak safety shoes of the series Baak Sports light, Baak Industrial, Baak Bau, Baak Street. An overview list of which insoles are certified for which shoes can be found at [www.baak.de/en](http://www.baak.de/en).

### Baak Orthostep+ Einlegesohle Lady

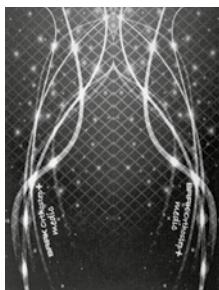
individuell für unterschiedliche Fußgewölbehöhen

Artikelnr.	4654	4655	4656
für FGH*	low	mid	high
Größen	34-42	34-42	34-42

### Baak Orthostep+ insock Lady

individual for different foot arch heights

Article no.	4654	4655	4656
Design	low	mid	high
Sizes	34-42	34-42	34-42



### Baak ESD Orthostep+ medic

Deckenmaterial individuell zuschneidbar für Herren- und Damenschuhe

Artikelnr.	4653
bis Größe 50	Platte

- Fertigungsanweisung siehe unter [baak.de](http://baak.de)

### Baak ESD Orthostep+ medic

Cover material can be cut to size individually for men's and women's shoes

Article no.	4653
up to size 50	Plate

- For manufacturing instructions, see [baak.de](http://baak.de)

Deckenmaterial Baak ESD Medic  
(unbearbeitet/unprocessed)





# Baak<sup>®</sup> Wissenswertes

Für unsere Schuhe

# Baak<sup>®</sup> Good-to-know

For our shoes



# Go&Relax System mit Balance Zone

## Go&Relax system with balance zone



Jeder Mensch hat einen Lieblingsschuh, den man am häufigsten trägt, in dem man sich wohl fühlt, den man immer wieder tragen will, der „eingelaufen“ ist.

Everyone has a favourite shoe that they wear most often, that they feel comfortable in, that they want to wear again and again, that has been „broken in“.

Wenn man sich die Sohle dieses Schuhs ansieht, dann wird man feststellen, dass an diesem Schuh die Sohle an der Außenseite der Ferse am stärksten abgelaufen ist.

If you look at the sole of this shoe, you will notice that on this shoe the sole on the outside of the heel has worn down the most.

Das kommt daher, dass jeder Mensch beim Aufsetzen des Fußes ganz natürlich immer zuerst mit der Außenseite der Ferse auftritt. Dies passiert, damit der Fuß schon schnell unter den Schwerpunkt des Körpers kommt.

This is because every person naturally steps on the outside of the heel first when they put their foot down. This happens so that the foot quickly comes under the body's centre of gravity.

Bei neuen Schuhen ist die Ferse unten flach, in dem Bereich des Auftretens eine scharfe Kante. Beim Auftreten kippt so ein Schuh abrupt über diese Kante nach innen, dadurch wird der Fuß nach innen gekippt und damit auch das untere Ende des Schienbeins. Dadurch wird das obere Ende des Schienbeins nach außen gekippt, welches eine unnatürliche Belastung des inneren Kniegelenkes bedeutet und genau in diesem Bereich entstehen die meisten Arthrosen, genau durch eine solche Belastung.

In new shoes, the heel is flat at the bottom and has a sharp edge in the area where the foot strikes the ground. When stepping on, such a shoe abruptly tilts inwards over this edge, thus tilting the foot inwards and with it the lower end of the shin. This causes the upper end of the tibia to tilt outwards, which means an unnatural load on the inner knee joint and it is precisely in this area that most arthroses occur, precisely due to such a load.

Beim nackten Fuß gewährleistet die runde Ferse ein sanftes Auftreten und Abrollen.

On the bare foot, the round heel ensures a smooth step and roll.

The Balance Zone, which we have already integrated into many Baak shoes, is shaped exactly in this area like your favourite shoe, you do not have to break in this shoe.



Die Balance Zone, die wir mittlerweile bereits in viele Baak

The shoe steps on gently, rolls to the centre of the heel and is





So sehen Lieblingsschuhe aus.  
That's what favourite shoes look like.

Schuhe integriert haben, ist genau in diesem Bereich geformt wie ihr Lieblingsschuh, diesen Schuh müssen sie nicht einlaufen.

Der Schuh tritt sanft auf, rollt bis zum Mittelpunkt der Ferse und wird dann von unserem, in die Sohle integrierten Kopplungselement gerade geführt um ein Innenkippen des Fußes zu verhindern.

Natürlicherweise rollt der Fuß dann weiter über die Außenseite des Fußes, des Fußballens über die Gelenke des Mittelfußes entlang der Gelenke bis zum Außenballen und stößt über die Großzehe ab. Bei dieser Bewegung wird auch das Kniegelenk, durch das zunächst schräge Abknicken, natürlich nach außen bewegt.

Bei Sicherheitsschuhen mit herkömmlichen Zehenschutzkappen wird der Fuß in eine unnatürliche Bewegung gezwungen, die sich durch die gerade Abknicklinie auf die Zehengrundgelenke aber auch weiter nach oben bis in das Kniegelenk fortsetzt, welches unnatürlich nach innen gedreht und falsch belastet wird.

Mit dem Baak Go&Relax System jedoch wird das natürliche Abknicken der Zehengrundgelenke gewährleistet, das Kniegelenk natürlich belastet und die Gelenke geschont womit Arthrose vorgebeugt werden kann.

then guided straight by our coupling element integrated into the sole to prevent the foot from tipping inwards.

Naturally, the foot then continues to roll over the outside of the foot, the football over the joints of the midfoot along the joints to the outer ball of the foot and pushes off over the big toe. During this movement, the knee joint is also naturally moved outwards due to the initially oblique bending.

In safety shoes with conventional toe caps, the foot is forced into an unnatural movement, which is continued by the straight bending line on the metatarsophalangeal joints, but also further upwards into the knee joint, which is unnaturally turned inwards and incorrectly loaded.

With the Baak Go&Relax system, however, the natural bending of the metatarsophalangeal joints is guaranteed, the knee joint is loaded naturally and the joints are protected, thus preventing arthritis.

# Baak Barefoot

## der erste zertifizierte Barfuß-Sicherheitsschuh

# Baak Barefoot

## the first certified barefoot safety shoe

### Zahlen, Daten, Fakten

Jährlich werden ca. 10 Mio. Paar Sicherheitsschuhe in Deutschland verkauft. 75 % der Arbeitnehmer leiden an Rücken- und ca. 45 % an Kniebeschwerden aufgrund von Fußfehlstellungen. Von 100 Sicherheitsschuhträgern haben nur 9 gesunde Füße. Dies liegt u.a. daran, dass man in herkömmlichen Sicherheitsschuhen nicht fußgerecht abknicken kann. Das patentierte und mehrfach prämierte Baak Go&Relax-System bietet die Lösung.

### Warum haben wir einen Barfuß-Sicherheitsschuh entwickelt?

Entwicklung eines Sicherheitsschuhs, der den Träger so nah an das natürliche Laufen heranführt wie möglich. Der nächste Evolutionsschritt auf dem Baak Weg.

Der erste zertifizierte Barfuß-Sicherheitsschuh der Welt. Wir entpacken die Natur des Fußes – maximale Natürlichkeit, maximale Sicherheit.

### Was macht den Phoenix so besonders?

1. Erster zertifizierter Barfuß-Sicherheitsschuh aller Zeiten
2. Zertifizierung in der höchsten und neuesten Norm S3S
3. Zusammenarbeit mit Experten im Barfuß-Sektor
4. Null-Sprengung und überbreite Zehenkappe
5. Abrollzugabe von 10 mm
6. Zusätzliche Gewöhnungs-Decksohle mit 7 mm Sprengung im Karton.

### Numbers, Data, Facts

Approximately 10 million pairs of safety shoes are sold in Germany every year. 75 % of workers suffer from back pain, and about 45 % from knee pain due to foot misalignment. Out of 100 safety shoe wearers, only 9 have healthy feet. This is partly because conventional safety shoes do not allow for proper foot bending. The patented and multiple award-winning Baak Go&Relax system provides the solution.

### Why did we develop a barefoot safety shoe?

Development of a safety shoe that brings the wearer as close to natural walking as possible. The next evolutionary step on the Baak path. The first certified barefoot safety shoe ever.

We unpack the nature of the foot – maximum naturalness, maximum safety.

### What makes the Phoenix so special?

1. First certified barefoot safety shoe ever
2. Certification in the highest and newest standard S3S
3. Collaboration with experts in the barefoot sector
4. Zero drop and extra wide toe cap
5. Rolling allowance of 10 mm
6. Additional acclimatization insole with 7 mm drop included in the box.

# Maximale Natürlichkeit – bei maximaler Sicherheit!

So viel Barfußschuh wie möglich und dabei so viel Sicherheitsschuh wie nötig.

## Maximum naturalness – with maximum safety!

As much barefoot shoe as possible and as much safety shoe as necessary.

### Präventiv & regenerativ anwendbar

Wer sich auf Barfuß-Schuhe umstellt, sollte aber auch Vorsicht walten lassen:

Nach Jahren in konventionellen und zu engen Schuhen, hat der Fuß verlernt sich natürlich zu bewegen. Muskeln und Bänder haben sich angepasst und müssen sich nun neu ausrichten.

Gib deinen Füßen Zeit, beginne mit 30 Minuten pro Tag im Baak Barfuß-Sicherheitsschuh.

Pro Woche die Zeit steigern, mit der Eingewöhnungsdecksole starten. Zusätzlich Fußtraining und Entspannungsmethoden anwenden.

Es kann zu Muskelkater und Gelenkschmerzen in Sprung-, Knie- und Hüftgelenken kommen.

### Preventiv & regenerative use

Whoever switches to barefoot shoes should also exercise caution: After years of wearing conventional shoes that are too tight, the foot has forgotten how to move naturally. Muscles and ligaments have adapted and now have to realign. Give your feet time, start with 30 minutes a day in Baak barefoot safety shoes. Increase the time each week, starting with the acclimatization insole. In addition, use foot training and relaxation methods. This can lead to sore muscles and joint pain in the ankle, knee and hip joints.





# Baak Zehenschutzkappen

## Vier Materialien – immer sicher

# Baak Toe Protection Caps

## Four materials – always safe

Zehenschutzkappen für Sicherheitsschuhe müssen, unabhängig vom Material, laut EN 20345:2011 einer Stoßenergie von 200 Joule standhalten. 200 Joule werden erzielt, wenn ein Gewicht von 20 kg aus 1 Meter Höhe fällt. Bei einem weiteren Test müssen die Zehenschutzkappen einem statischen Druck von 1,5 Tonnen (15 Kilonewton) standhalten. Wir verwenden Zehenschutzkappen aus 4 verschiedenen Materialien: Stahl, Aluminium, Composite und Nano-Fiberglas. Die Form und Gestaltung der Zehenschutzkappen hat maßgeblichen Einfluss auf die Zehenfreiheit und das Abrollverhalten des Fußes.

Toe protection caps for safety shoes must be able to resist an impact energy of 200 joules, independently of their material (pursuant to EN 20345:2011). 200 joules are achieved when a weight of 20 kg drops from a height of 1 metre. In another test, the toe protection caps must resist a static pressure of 1.5 tons (15 kilo newton). We use toe protection caps made of four different materials: steel, aluminium, composite and nano feverglas. The shape and design of the toe protection caps has a decisive effect on the space for the toes and the rolling of the foot.

## Kappen-Materialien

### Stahlkappen

... werden seit jeher für Sicherheitsschuhe verwendet und zeichnen sich durch hohe Festigkeit aus. Ihr Gewicht bei Größe 42 liegt bei ca. 100 Gramm.

### Aluminiumkappen

... sind 40 % leichter als Stahlkappen. Aufgrund der geringeren Festigkeit von Aluminium sind diese jedoch etwas dicker als Stahlkappen, um die normgerechte Festigkeit zu erzielen. Sie sind antimagnetisch.

### Composite-Kappen

... bestehen aus Verbundstoffen, die durch Kunstharze die nötige Festigkeit erhalten. Sie sind ebenfalls deutlich leichter als Stahlkappen, aber auch hier ist die Materialstärke höher als bei Stahlkappen. Sie ermöglichen es, komplett metallfreie Sicherheitsschuhe herzustellen.

## Cap materials

### Steel caps

... have always been used for safety shoes. They are stable, and their weight is less than 100 grams for size 42.

### Aluminium caps

... are 40 % lighter than steel caps. Due to the weaker resistance of aluminium, they are a bit thicker than the steel ones in order to comply with the stability requirements of the standards. They are anti-magnetic.

### Composite caps

... consist of composite materials, which obtain the necessary stability from synthetic resins. They are also 40% lighter than steel caps, and their material thickness is higher than that of steel caps. They enable the production of completely metal-free safety shoes.

### Nano-Fiberglas-Kappen

... sind eine Weiterentwicklung der herkömmlichen Composite-Kappen mit einer verbesserten Kunstharzrezeptur, welche eine höhere Stabilität der Kappen und/oder eine geringere Wandstärke und Gewicht ermöglicht. Charakteristisch ist die schwarze Farbe der metallfreien Kappen.

### Nano-fiberglass caps

... are a further development of common composite caps with an improved synthetic resin composition, which enables a higher stability of the caps and/or a lower material thickness and weight. Black is the typical colour of the metal-free caps.

## Kappen-Formen

### Symmetrische Kappen

... werden vorwiegend für schlanke und normal breite Füße verwendet. Bei diesen Füßen verläuft der Spann relativ mittig zur zweiten Zehe, welche dann auch meist die längste Zehe ist. Schuhe mit symmetrischen Kappen haben einen sportlicheren Look.

## Cap shapes

### Symmetrical caps

... are used mainly for slim and normal-width feet. The instep of those feet runs relatively close to the centre towards the second toe, which is also the longest toe in most cases. Shoes with symmetrical caps have a sportive look.

### Asymmetrische Kappen

... werden häufig für breitere Füße verwendet. Bei diesen Füßen verläuft der Spann zur großen Zehe, welche dann auch meist die längste Zehe ist. Schuhe mit asymmetrischen Kappen bieten mehr Platz im Großzehenbereich.

### Asymmetrical caps

... are often used for relatively wide feet. The instep of those feet runs towards the big toe, which is also the longest toe in most cases. Shoes with asymmetrical caps provide more space in the area of the big toe.

Bei dem Baak® Mehrweiten-System ist die asymmetrische Kappe für die extraweiten Schuhe zudem 8 mm breiter als die symmetrische Kappe der normalweiten Schuhe. Das Baak® Mehrweiten-System findest du bei den Modellen der Serie Baak Industrial mit Baak® Go&Relax System.

In addition, in the Baak two-width system, the asymmetrical cap for the extra-wide shoes is 8 mm wider than the symmetrical cap of the normal-width shoes. The Baak® two-width system is used for the models of the Baak Industrial series with the Baak® Go&Relax system.

## Kappen-Gestaltung

Baak® Flexkappen sind an der Außenseite verlängert. In Kombination mit der Baak® Flexzone in der Laufsohle wird so das fußgerechte Abknicken im Bereich der Zehengrundgelenke ermöglicht.

## Cap design

Baak® flex caps are extended on the outside. Thus, in combination with the Baak® flex zone in the outsole, it is possible for the feet to bend naturally in the area of the basic toe joints.



**Unser Go&Relax System erlaubt dem Fuß das natürliche Abknicken.**

Our Go&Relax system allows the foot a natural bending.

# Baak Weitentechnologie

## Damit dir der Schuh auch richtig passt

# Baak Width Technology

## Making sure that your shoe fits you well

Jeder Fuß ist sehr individuell. Dies betrifft nicht nur die Fußlänge, sondern auch die Fußbreite.

Every foot is very individual. This is true not only for the foot's length but also for its width.

Die Hälfte der Menschen (50 %) hat durchschnittlich breite Füße, 45 % haben extrabreite und 5 % schmale Füße.

About half of all human beings (50 %) have feet of average width, 45 % have extra-wide feet and 5 % have narrow ones.

## Welche Baak Serie für welche Füße?

## Which Baak series for what type of foot?

### Für normal breite Füße - Alle Baak Serien

### For normal-width feet: all Baak series

In allen Serien findest du Schuhe, die sich für normal breite Füße eignen. Schuhe mit den Weiten 11 (N), 11+ und 12 bieten diesen Füßen eine hervorragende Passform. Die individuelle Anpassung erfolgt über die Schnürung, den Schnell- oder den Klettverschluss.

In all series, you will find shoes that are suitable for normal-width feet. Shoes of the widths 11 (N), 11+ and 12 offer an excellent fit for those feet. The individual adjustment is done through the lacing, the quick-release fastener or the hook-and-loop fastener.

### Für normal breite Füße oder extra breite Füße - Serie Baak Industrial Go&Relax

### For normal-width and extra-wide feet - the Baak Industrial Go&Relax series

Die Modelle dieser Serie bieten normal breiten und extra breiten Füßen jeweils eine individuelle Passform. Wir verwenden hier das echte Mehrweiten-System: Jede Weite hat eine eigene, spezielle Sohlenform, einen eigenen Leisten und eine eigene Form der Zehenschutzkappe. Nur so liegt der Fuß immer optimal auf der Sohle. Weite N = Normal = Weite 11 / Weite XW = Extraweite = Weite 13

The models of this series offer individual fits for normal-width and extra-wide feet. Here, Baak uses the real two-width system: Each width has its own special sole shape, its own last and its own toe protection cap shape. This is the only way to ensure that the foot always rests on the sole optimally. Width N = normal = Width 11 / Width XW = extra-wide = Width 13



Das echte Baak® Mehrweiten-System - Zwei Schuhe für zwei Weiten / The real Baak® two-width system - two shoes for two widths

Da die Form schlankerer Füße und breiterer Füße nicht gleich ist, bieten zwei

As the shape of slimmer and wider feet is not the same, two different lasts ensure the perfect fit for each type of foot.



unterschiedliche Leisten hier jeweils die perfekte Passform. Auch breitere Füße finden in der 8mm breiteren Zehenschutzkappe (Unterschied bei Größe 42 zur Weite N) ausreichend Zehenfreiheit.

With the 8 mm wider toe protection cap (difference from Width N at size 42), even relatively wide feet are given enough space for their toes.

### Für alle Füße - das Multiweitemensystem

Das Multiweitemensystem bietet eine individuelle Weitenanpassung im Bereich der Weiten 10 – 14 in nur einem Schuh. Wie geht das? Ganz einfach: Das Multiweitemensystem besteht eigentlich aus zwei Schuhen, einem inneren und einem äußeren.

Der „innere“ Schuh besteht aus einem extrem dehnbaren Baak Flex-Mesh-Material, dem Sockenschaft. Dieser passt sich ganz individuell deinem Fuß, deiner Weite und deiner Fußform an. Den nötigen Halt bekommst du über die sechs Stabilisierungslaschen des „äußeren“ Schuhs. Dein individueller Maßschuh von der Stange.

Dieses System findest du bei den beiden Modellen „Homer“ und „Hudson“.

### For all feet: the multi width system



Das Multiweitemensystem - ein Schuh für viele Weiten / The multi-width system - one shoe for many widths

The multi-width system offers individual width adjustment in the width range from 10 to 14 with only one shoe. How is that possible? It's quite simple: The multi width system actually consist of two shoes, an inner and an outer one.

The „inner“ shoe consists of an extremely elastic Baak flex mesh material, the sock shaft. It adjusts individually to your foot and to its width and shape. The necessary stability is given by the six stabilizing straps of the „outer“ shoe. The custom shoe that you can buy off the rack.

You will find this system in both models „Homer“ and „Hudson“.



Dehnbare Baak Flex-Mesh-Textil - ein Multiweitemensystem.  
Stretchable Baak flex mesh textile - a multi width system.

# Baak Sohlen & Durchtrittschutz

## Verschiedene Anforderungen, unterschiedliche Materialien

# Baak Soles & Anti-Penetration

## Different materials for different needs

### Grund-Materialien

#### Polyurethan - PU

Polyurethan ist leicht, strapazierfähig und hat gute Dämpfungseigenschaften. PU ist beständig gegen Öl und Kraftstoffe sowie viele Chemikalien. Es besitzt eine sehr hervorragende Kälteflexibilität und ist nicht kreidend.

#### Ethylenvinylacetat - EVA

EVA ist sehr leicht, widerstandsfähig und extrem flexibel. Es bietet optimalen Fußkomfort durch seine hervorragenden Dämpfungseigenschaften. Die Kälteisolierung gegenüber vergleichbaren Materialien fällt besser aus.

#### Nitrilgummi

Gummisohlen sind besonders beständig gegen Kraftstoffe und Öle. Bei vielen Chemikalien und Mikroorganismen ist die beste Wahl. Nitrilgummi ist zudem sehr abriebfest und schützt bei spitzen und scharfen Gegenstände. Diese Laufsohlen halten Temperaturen bis 300° C aus.

### Basic materials

#### Polyurethane - PU:

Polyurethane is lightweight, durable and has good cushioning properties. PU is resistant to oil and fuels as well as many chemicals. It has excellent low-temperature flexibility and does not mark.

#### Ethylene vinyl acetate - EVA:

EVA is very light, resistant and extremely flexible. It offers optimal foot comfort due to its excellent cushioning properties. The cold insulation is better than that of comparable materials.

#### Nitrile rubber

Rubber soles are particularly resistant to fuels and oils. It is the best choice for many chemicals and microorganisms. Nitrile rubber is also very abrasion resistant and protects against sharp and pointed objects. These outsoles can withstand temperatures up to 300° C.



## High-Rebound

### Co-Polymer

Seit über 20 Jahren haben wir Erfahrung mit der Anwendung von EVA als Sohlenkomponente und in dieser Zeit die Materialien unserer Zwischensohlen stetig weiterentwickelt.

Nun ist es uns gelungen, durch Co-Polymerisation ein **Zwischensohlenmaterial** zu entwickeln, welches in **Dämpfung, Rückstellkraft und Langlebigkeit** die bisherigen Zwischensohlenmaterialien **übertrifft**.

Das Material gibt über 60 % der beim Auftreten eingebrachten Energie wieder zurück und bietet im gleichen Moment mehr Dämpfung als vergleichbare Materialien. Dadurch werden die Gelenke weniger belastet und durch den Rebound des Materials wird die Energie in den Gang zurückgeführt. Gleichzeitig haben wir die Langlebigkeit des Materials wesentlich verbessert. So ist die bleibende **Verformung nach 100.000 Belastungen um 20 % geringer** und die **Dämpfung um 20 % besser** als zum Beispiel bei ETPU.



## High-Rebound

### Co-Polymer

For over 20 years, we have been using EVA as a sole component, and during this time, we have continuously improved the materials of our midsoles. Now, we have successfully developed a **midsole material** through copolymerization that surpasses the previous midsole materials in terms of **cushioning, resilience, and durability**.

This material returns over 60 % of the energy applied during each step, while providing more cushioning than comparable materials, thus reducing stress on the joints. At the same time, the material's rebound properties give the energy back into the stride.

Additionally, we have significantly enhanced the material's durability, with a **20 % reduction in permanent deformation after 100,000 loads** and a **20 % improvement in cushioning** compared to materials like ETPU, for example.

## BAAK NeoShield

BAAK NeoShield ist ein **neuer innovativer zu 100% recycelter Durchtrittschutz**. Er ist mit 3,8 mm Dicke nicht nur **dünnere als herkömmliche textile durchtrittshemmende Materialien**, sondern **wiegt mit 40 g bei Größe 42 auch nur halb so viel** wie diese. BAAK NeoShield erfüllt die Anforderungen der neusten EN-Norm sowohl nach PL als auch PS. Bei der Prüfung nach PS, bei der 1100 N gefordert sind, erreicht unser Material 1300 N und ist somit fast **20 % besser als in der Norm gefordert**.

Zusätzlich zu diesen Vorteilen bietet das neue BAAK NeoShield auch enorme Vorteile beim Komfort. So ist das Material **wesentlich flexibler und weicher** als herkömmliche Materialien. Dadurch wird die Sohle flexibler und die Dämpfung optimiert.

Ein weiterer großer Unterschied zu anderen textilen durchtrittshemmenden Materialien ist die **herausragende Wasseraufnahme** von BAAK NeoShield. Es nimmt mehr als 3x so viel Feuchtigkeit auf als vergleichbare Materialien. Das bedeutet, dass ein Paar der Brandsohlen über 150 ml Feuchtigkeit aufnehmen kann und für dich den Vorteil, trockenerer Füße.



## BAAK NeoShield

BAAK NeoShield is an **innovative new anti-penetration material made of 100% recycled material**. It is not only **thinner** at 3.8 mm than conventional textile puncture-resistant materials but also **significantly lighter at only 40g for a size 42**, which is half the weight of these materials. It complies with the latest EN standards for both PL and PS. During testing for PS, where 1100 N is required, our material achieves 1300 N, nearly **20 % better than the standard** requires.

In addition to these advantages, the new BAAK NeoShield also offers significant comfort benefits. The material is **much more flexible and softer** compared to traditional materials, making the sole more flexible and enhancing cushioning.

Another significant difference in comfort compared to other textile anti-penetration materials is the **remarkable water absorption** of BAAK NeoShield. It absorbs more than 3 times more moisture than other puncture-resistant materials. This means that a pair of insoles made with this material can absorb over 150 ml of moisture and for you the advantage of dry feet.



# Baak und ESD

## Schütze deine Produkte

# Baak and ESD

## protect your products



### Was bieten Ihnen ESD-Sicherheitsschuhe von Baak?

Baak hat sich in den letzten Jahren zum ESD-Spezialisten entwickelt. Alle ESD-Sicherheitsschuhe der Marke Baak sind bis in das kleinste Detail auf die ESD-Fähigkeit optimiert worden. Sie verfügen beispielsweise über elektrostatisch leitfähige Brandsohlen und Fußbetten. Dadurch wird der empfohlene Ableitwiderstand auch dann sicher eingehalten, wenn der Schuh mit dem geerdeten Fußboden nicht vollflächig in Kontakt ist.

### Was bedeutet ESD (engl. electrostatic discharge) überhaupt?

Jeder von uns hat beim Berühren von Türklinken usw. schon mal eine „gewischt“ bekommen. Die Ursache dafür ist, dass Sie sich elektrostatisch aufgeladen haben. Dies kann z.B. durch Laufen auf einem Teppich passieren. Es reicht aber auch schon die „Reibung“ deines Körpers an der Luft. Kommen Sie in elektrostatisch aufgeladenem Zustand einem nicht oder anders aufgeladenem Gegenstand zu nahe, dann findet eine spontane Entladung statt. Solche Entladungen sind für den Menschen erst ab einer Stromspannung von ca. 2.000 Volt spürbar. Jeder von uns verursacht täglich viele Entladungen, die nicht spürbar sind, da diese teils deutlich unter 2.000 Volt liegen.

### What do ESD safety shoes by Baak offer you?

Baak has developed into an ESD specialist in recent years. All ESD safety shoes by Baak have been optimized for their ESD capabilities down to the minutest details. For example, they have electrostatically conductive insole boards and insocks. As a result, the recommended discharge resistance is achieved safely even if the shoe is not in contact with the grounded floor all over.

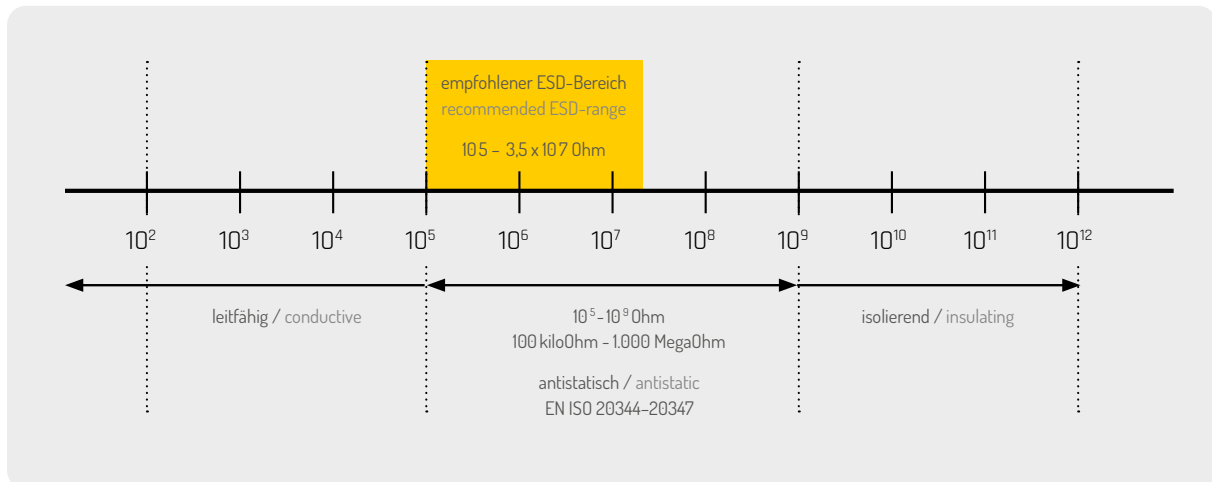
### What does ESD (electrostatic discharge) mean?

Each of us “gets a jolt” from time to time when touching a doorknob, other people etc. The reason is that you have been charged electrostatically, for example while walking on a carpet. But sometimes the “friction” of your body at the air is sufficient. If you come close to an uncharged or differently charged object, a spontaneous discharge takes place, comparable to a mini-lightning. Human beings feel those discharges starting at a voltage of about 2,000V. Each of us causes small discharges every day, but they are not perceptible because most of them are considerably below 2,000V.



Durch das Tragen von ESD-Schuhen werden elektronische Bauteile beim Fertigungsprozess vor Zerstörung geschützt / The wear of ESD shoes in the production process protects electronic components from destruction.

But if you are in touch with an electronic element, it might even be damaged due to the non-perceptible dis-



Arbeitest du aber an einem elektronischen Bauteil, so können auch die nicht spürbaren Entladungen dieses Bauteil schädigen. Neben dem sofortigen Defekt kann es auch passieren, dass deine Reklamationsquote durch Vorschädigungen von Bauteilen steigt.

Aber auch in Bereichen mit erhöhter Brand- und Explosionsgefahr sind plötzliche elektrostatische Entladungen zwingend zu vermeiden. Diese könnten Feuer entfachen oder explosive Gase entzünden.

Die wahrscheinlich praktischste und flexibelste Möglichkeit, unkontrollierte elektrostatische Entladungen zu verhindern, ist das Tragen von ESD-Schuhen auf einem geerdeten Fußboden. Das Ziel ist es, dass Sie sich maximal mit einer Spannung von 100 Volt (aktuell empfohlener Grenzwert) aufladen. Natürlich sollte auch deine Bekleidung und dein gesamter Arbeitsplatz auf ESD-Fähigkeit ausgerichtet sein.

charges. Besides this damage, the quality of this element could decrease, and as a consequence, your claim rate might raise.



Elektrostatische Entladung / electrostatic discharge

But also in areas with an increased danger of fire or explosion, electrostatic discharges have to be avoided. They could fan flames or spark explosive gases.

There are various possibilities to avoid uncontrolled electrostatic discharges. Probably the most practical and flexible one is to wear ESD shoes on a grounded floor. The target is to be charged with a voltage at a maximum of 100 volts (currently recommended limit). Of course, your clothing and your entire workplace should have ESD properties, too.

# Baak Ortho: Orthopädischer Fußschutz Individuell und normgerecht

## Baak Ortho: Orthopedic foot protection Individual and standard

### Es gibt eine Norm für den Schuh, aber es gibt keine Norm für den Fuß.

Mit unseren Maßnahmen für orthopädischen Fußschutz ermöglichen wir dir:

- eine individuelle Schuhzurichtung und Einlagenversorgung nach DGUV Regel 112-191 für deine Baak-Sicherheitsschuhe zum Wohle deiner Gesundheit
- größtmögliche Flexibilität für dich, da du die Maßnahmen bei jedem Orthopädiefachhaus deiner Wahl durchführen lassen kannst
- Sicherheit, dass dein Baak-Schuh auch nach der orthopädischen Veränderung weiterhin die EN ISO 20345-Norm erfüllt und genauso sicher ist wie vor der Änderung.

### Orthopädische Zurichtungen

Für die am häufigsten benötigten Zurichtungen,

- Absatzerhöhung
- Sohlenerhöhung
- Abrollhilfe mit Absatzangleichung
- Sohlenranderhöhung innen und außen

bieten wir dir diverse Modelle aus der Serie „Baak Industrial“ an.

Grundsätzlich gilt: Schuherhöhungen sind bis zu 30 mm im Absatz- und bis zu 10 mm im Ballenbereich möglich. Die Fertigungsanweisung, nach der die Veränderung des Sicherheitsschuhs durchgeführt werden muss, findest du unter [baak.de](http://baak.de).

### There is a standard for the shoe, but there is no standard for the foot.

With our measures for orthopaedic foot protection we make it possible for you to have:

- an individual shoe fitting and insole supply according to DGUV rule 112-191 for your Baak safety shoes for the benefit of your health
- maximum flexibility for you, as you can have the measures carried out at any orthopaedic specialist shop of your choice
- security that your Baak shoe will continue to meet the EN ISO 20345 standard after the orthopaedic modification and will be just as safe as before the modification.

### Orthopaedic fittings

For the most frequently required adjustments,

- heel elevation
- sole elevation
- Roll-off aid with heel alignment
- Raising the edge of the sole inside and outside

we offer various models from the „Baak Industrial“ series.

Basically, the following applies: Shoe increases are possible up to 30 mm in the heel area and up to 10 mm in the ball area. The manufacturing instructions according to which the modification of the safety shoe must be carried out can be found at [baak.de](http://baak.de).





## Orthopädische Einlagen

Das Tragen privater, nicht zertifizierter Einlagen, ist unzulässig. Damit verliert der Sicherheitsschuh die Zertifizierung und du möglicherweise auch den Versicherungsschutz.

Die DGUV Regel 112-191 schreibt vor, dass orthopädische Einlagen nur in Verbindung mit einer gültigen EU-Baumusterprüfbescheinigung in Sicherheitsschuhe eingelegt werden dürfen. Wir bieten dir in Kooperation mit vier Orthopädie-Partnern verschiedene Einlagensysteme für deine Sicherheitsschuhe an.

## Orthopaedic insoles

The wearing of private, non-certified insoles is not permitted. This means that the safety shoe loses its certification and you may also lose your insurance cover.

DGUV regulation 112-191 stipulates that orthopaedic insoles may only be inserted into safety shoes in conjunction with a valid EU type examination certificate. In cooperation with four orthopaedic partners, we offer you various insole systems for your safety shoes.

## Unsere Orthopädie-Partner / Our orthopaedic partners



Darüber hinaus sind viele Baak-Sicherheitsschuhe serienmäßig mit der ESD Softstep+ Einlegesohle ausgestattet, die bereits für gewisse orthopädische Anpassungen zertifiziert ist.

Für umfangreichere Anpassungen empfehlen wir, dass das Orthopädiefachhaus mit unserem Plattenmaterial, Baak ESD Orthostep+ medic, die individuelle Anpassung für dich vornimmt.

Das Orthopädiefachhaus kann, passend zur orthopädischen Maßnahme, auswählen, welche die geeignete Einlage für dich ist und diese bei einem unserer Orthopädie-Partner oder direkt bei uns beziehen.

In addition, many Baak safety shoes are equipped with the ESD Softstep+ insole as standard, which is already certified for certain orthopaedic adjustments.

For more extensive adjustments, we recommend that the orthopaedic specialist shop makes the individual adjustment for you with our plate material, Baak ESD Orthostep+ medic.



The orthopaedic specialist can choose which insole is suitable for you, depending on the orthopaedic measure, and obtain it from one of our orthopaedic partners or directly from us.

## Checkliste für deinen orthopädischen Fußschutz

1. Bei Fuß- oder Gangproblemen suche einen Facharzt oder Fachärztin der Orthopädie auf. Dort erhältst du bei entsprechender Diagnose eine ärztliche Bescheinigung (Rezept).
2. Auswahl und Beschaffung des gewünschten Schuhs aus dem Baak-Sortiment. Unsere Händler und unser Team unterstützen dich gerne dabei. Übersichten, welche Schuhe für welche orthopädische Maßnahmen geeignet sind, findest du unter [baak.de](http://baak.de).
3. Gehe mit dem Baak-Sicherheitsschuh und deinem Rezept zu deinem Orthopädiefachhaus.
4. Das Orthopädiefachhaus besorgt entsprechend deines Rezeptes und der Fertigungsanweisung die notwendigen Materialien und Einlagenrohlinge bei unseren Orthopädie-Partnern oder bei uns.
5. Das Orthopädiefachhaus führt die Veränderung am Sicherheitsschuh durch und passt den Schuh und/oder Einlagen an deine Füße an.
6. Abrechnung der durchgeführten Veränderungen durch das Orthopädiefachhaus

## Mehr Informationen und Details

wie z. B.

- Fertigungsanweisungen für die Veränderung an Baak-Sicherheitsschuhen
- Übersicht, welche Einlegesohlen für welche Baak-Sicherheitsschuhe zertifiziert sind
- Adressen unserer Orthopädie-Partner und Infos zu deren Einlagensysteme
- Informationen zur Kostenübernahme

findest du unter: [baak.de](http://baak.de) und in unserem speziellen „Baak-Orthopädie-Flyer“.

Rückfragen dazu beantwortet gerne unser Orthopädie-Schumacher Ingo Wietrzychowski.



## Checklist for your orthopaedic foot protection

1. If you have foot or gait problems, consult an orthopaedic specialist. There you will receive a medical certificate (prescription) if the problem is diagnosed.
2. Select and purchase the desired shoe from the Baak range. Our dealers and our team will be happy to assist you. You can find an overview of which shoes are suitable for which orthopaedic measures at [baak.de](http://baak.de).
3. Take your Baak safety shoe and your prescription to your specialist orthopaedic store.
4. The orthopaedic specialist store will obtain the necessary materials and insole blanks from our orthopaedic partners or from us in accordance with your prescription and the manufacturing instructions.
5. The orthopaedic specialist store carries out the changes to the safety shoe and fits the shoe and/or insoles to your feet.
6. Invoicing of the modifications carried out by the orthopaedic specialist store.

## More information and details

such as

- Manufacturing instructions for the modification of Baak safety shoes
- Overview which insoles are certified for which Baak safety shoes
- Addresses of our orthopaedic partners and information about their insole systems
- Information on cost absorption

can be found at: [baak.de](http://baak.de) and in our special "Baak orthopaedics flyer".

Our orthopaedic shoe-maker Ingo Wietrzychowski will be happy to answer any questions.

# Auf einen Blick

## Normen, Sicherheitskategorien und Zusatzanforderungen

# At a glance

## Standards, safety categories and additional requirements

### Vorschriften und Regeln zum Fußschutz

Der Fußschutz als PSA (persönliche Schutzausrüstung) ist in den Normen EN ISO 20344-EN ISO 20347 geregelt. Vorschriften und Verfahren zur Prüfung sind in der EN ISO 20344 enthalten. Unterschiedliche Schutzstufen werden in den Normen EN ISO 20345-20347 wie folgt klassifiziert:

- EN ISO 20345 „Sicherheitsschuhe“ mit Zehenschutzkappen, die einer Prüfenergie von 200 Joule standhalten. Kennzeichnung „S“.
- EN ISO 20346 „Schutzschuhe“ mit Zehenschutzkappen, die einer Prüfenergie von 100 Joule standhalten. Kennzeichnung „P“.
- EN ISO 20347 „Berufsschuhe“ ohne Zehenschutzkappen. Kennzeichnung „O“.

Baak Sicherheitsschuhe entsprechen der Norm EN ISO 20345 und sind mit Zehen-Schutzkappen ausgestattet, die der höchstmöglichen Aufschlagenergie von 200 Joule und einem Druck von 15 kN standhalten. Sie erfüllen alle Grundanforderungen der Verordnung (EU) 2016/425 für persönliche Schutzausrüstungen.

### Grundanforderungen

Diese werden durch die Buchstaben „SB“ gekennzeichnet und sind z. B.

- Rutschhemmung und Abriebwiderstand der Laufsohle
- Trennkraft zwischen Sohle und Schuhoberteil
- Reißkraft, Festigkeit, Wasserdampfdurchlässigkeit, Wasserdampfzahl, pH-Wert des Futters- und Obermaterials
- Unschädlichkeit (keine AZO-Farbstoffe) und Tragekomfort

### Regulations and rules for foot protection

Foot protection as PPE (personal protective equipment) is regulated in the standards EN ISO 20344-EN ISO 20347. Regulations and procedures for testing are contained in EN ISO 20344. Different levels of protection are classified in the standards EN ISO 20345-20347 as follows:

- EN ISO 20345 "Safety footwear" with protective toecaps that can withstand a test energy of 200 joules. Marking "S".
- EN ISO 20346 "Safety footwear" with protective toecaps capable of withstanding a test energy of 100 joules. Marking "P".
- EN ISO 20347 "Occupational footwear" without protective toecaps. Marking "O".

Baak safety shoes comply with the EN ISO 20345 standard and are equipped with toe caps that withstand the highest possible impact energy of 200 joules and a pressure of 15 kN. They meet all basic requirements of the regulation (EU) 2016/425 for personal protective equipment.

### Basic Requirements

These basic requirements are identified by the letters SB and are e.g.

- anti-slip and abrasion resistance of the outsole
- Separation force between sole and shoe upper
- Tear strength, strength, water vapor permeability, water vapor number, pH value of lining and outer material
- harmlessness (no AZO dyes) and wearing comfort



## Zusatzanforderungen

... können je nach Anforderungen des Einsatzbereiches erfüllt werden und sind am Schuh zu kennzeichnen, z. B.:

- A: Antistatischer Schuh
- E: Energieaufnahme im Fersenbereich
- P: Durchtrittssicherheit der Laufsohle
- CI: Kälteisolierung
- HRO: Verhalten gegenüber Kontaktwärme
- WRU: Wasserdurchtritt und -aufnahme
- SRC: Kennzeichen für höchste Kategorie der Rutschhemmung nach DIN EN 13287

## Additional requirements

... can be fulfilled depending on the requirements of the field of application and must be marked on the shoe, e.g:

- A: Antistatic shoe
- E: Energy absorption in the heel area
- P: Penetration resistance of the outsole
- CI: Cold insulation
- HRO: Behavior towards contact heat
- WRU: Water passage and absorption
- SRC: Mark for highest category of slip resistance according to DIN EN 13287



## Sicherheitskategorien / Safety Categories

Sicherheitskategorien / Safety categories	S1	S2	S3
Grundanforderungen nach EN ISO 20345 / Basic requirements according to ISO 20345	•	•	•
Geschlossener Fersenbereich / Closed seat region	•	•	•
Kraftstoffbeständigkeit der Sohle / Resistance to fuel oil *	•	•	•
Antistatische Eigenschaften / properties	•	•	•
Energieaufnahmevermögen im Fersenbereich / Energy absorption in seat region	•	•	•
Wasserdurchtritt bzw.-aufnahme des Schaftes / Water penetration and absorption of the upper		•	•
Durchtrittssicherheit (P) / Penetration resistance (P)			•
Profilierte Laufsohle / Cleated outsole			•

S1

### Sicherheitskategorie S1

Die Schuhe dieser Kategorie sind für Bereiche, in denen die Einwirkung von Feuchtigkeit nicht zu erwarten ist. Sie erfüllen die wichtigen Zusatzanforderungen: Energieaufnahmevermögen in der Ferse, geschlossener Fersenbereich, kraftstoffbeständige Sohle und antistatische Ausrüstung der Laufsohle.

### Safety Category S1

The shoes of this category are suitable for areas in which no influence of moisture is expected. They fulfil the important additional requirements: the ability to absorb energy in the heel, a closed heel area, a fuel-resistant sole and an antistatic design of the outsole.

S2

### Sicherheitskategorie S2

Wie S1, jedoch aus Obermaterialien mit wasserdurchtrithemmender Wirkung für Bereiche, in denen die Einwirkung von Nässe zu erwarten ist.

### Safety Category S2

As S1, but with uppers preventing water penetration, for areas in which the influence of moisture is expected.

S3

### Sicherheitskategorie S3

Wie S2, jedoch zusätzlich mit durchtrittssicherer Zwischensohle für Bereiche, in denen die Gefahr besteht, dass spitze Gegenstände in die Sohle dringen.

### Safety Category S3

As S2, but, in addition, with a penetration-resistant midsole, for areas in which the risk of sharp objects penetrating the sole exists.

SRC

### Rutschhemmung

Rutschhemmung der höchsten Kategorie nach DIN EN 13287, Test bestanden sowohl auf Keramikfliese mit Reinigungsmittel (SRA) als auch auf Stahlboden mit Öl (SRB).

### Slip resistance

Slip resistance of the highest category according to DIN EN 13287, test passed on ceramic tiles with detergent (SRA) as well as steel floor with oil (SRB).

P

### Durchtrittsschutz

Schutz vor dem Eindringen spitzer Gegenstände durch die Sohle (SIP).

### Penetration protection

Protection against the penetration of sharp objects through the sole (SIP).

CI

### Kälteisolierung

Schutz vor Kälte durch kälteisolierende Laufsohle (max. 10° C Temperaturabfall in 30 min).

### Cold insulation

Protection against cold through a cold-insulation outsole (max. temperature drop of 10° C in 30 min).

HRO

### Hitzebeständigkeit

Schutz vor Kontaktwärme durch hitzebeständige Laufsohle (60 Sekunden bis 300° C).

### Heat resistance

Protection against contact heat through a heat-resistant outsole (60 seconds at up to 300° C).

WR

### Wasserdicht

Schutz vor Wasserdurchtritt (am kompletten Schuh getestet).

### Waterproof

Protection against water penetration (tested on the complete shoe).

# Normenänderung EN ISO 20345:2022 / Standard Change EN ISO 20345:2022

## Grundanforderungen SB

- Zehen-Schutzkappen, die einer Aufschlagenergie von 200 Joule und einem Druck von 15 kN standhalten.
- Physikalische Eigenschaften der Materialien
- Ergonomie und Komfort
- Rutschhemmung Reinigungsmittel auf Fliese (neu)

## Basic Requirements SB

- Safety Categories
- Protective toecaps which withstand an impact energy of 200 Joule and a pressure of 15 kN
- Physical properties of the materials
- Ergonomic features
- Slip resistance cleaner on tile (new)

## Zusatzanforderungen / Additional requirements



**A**  
Antistatik  
Antistatic



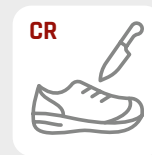
**AN**  
Knöchelschutz  
Ankle Protection



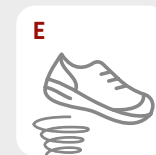
**C**  
Leitfähig  
Conductive



**CI**  
Kälteisolierend  
Cold Insulation



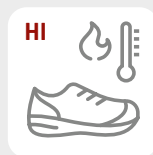
**CR**  
Schnittschutz  
Cut Resistance



**E**  
Energieaufnahme  
Energy Absorption



**FO**  
Öl- und Benzinest  
Fuel/Oil Resistance



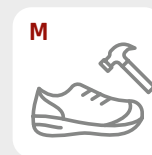
**HI**  
Hitzeisolierend  
Heat Insulation



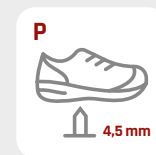
**HRO**  
Hitzebeständige  
Laufsohle  
Heat Resistant  
Outsole



**LG**  
Halt auf Leitern  
Ladder Grip



**M**  
Mittelfußschutz  
Metatarsal Protection



**P**  
Durchtrittshemmung  
Stahl (4,5 mm Nagel)  
Penetration  
Resistance Steel



**PL**  
Durchtrittshemmung  
Textil (4,5 mm Nagel)  
Penetration Resistance  
Textile (Large Nail)



**PS**  
Durchtrittshemmung  
Textil 3 mm Nagel  
Penetration Resistance  
Textile (Small Nail)



**SC**  
Überkappenabrieb  
Scuff Cap



**SR**  
Rutschhemmung Öl  
auf Fliese  
Slip Resistance Oil  
on Tile



**WPA**  
Wasserdurchtritt und  
-aufnahme  
Waterpenetration  
and -absorption



**WR**  
Wasserdicht  
Water Resistant

## Kombinationen / combinations Stand 2022

**S1** = SB + A + E

**S1P** = S1 + P

**S1PL** = S1 + PL **neu / new**

**S1PS** = S1 + PS **neu / new**

**S2** = S1 + WPA

**S3** = S2 + P

**S3L** = S2 + PL **neu / new**

**S3S** = S2 + PS **neu / new**

**S6** = S2 + WR **neu / new**

**S7** = S3 + WR **neu / new**

**S7L** = S3 + WR **neu / new**

**S7S** = S3 + WR **neu / new**



## Baak Icons / Baak Icons



### Baak dry

100 % wasserdichte, winddichte und atmungsaktive Membrane

### Baak dry

100 % waterproof, windproof and breathable membrane



### Balance Zone

Der Schuh tritt sanft auf, rollt bis zum Mittelpunkt der Ferse.

### Baak zone

Naturally, the foot then continues to roll over the outside of the foot



### BOA® Verschlussystem

Schneller Ein- und Ausstieg in den Sicherheitsschuh. Erleichtert den Alltag und meistert jede Herausforderung.

### BOA® locking system

The safety shoe can be put on and taken off quickly. It makes workaday life easier and masters every challenge.



### DGVU Regel 112-191

Modelle zertifiziert für orthopädische Einlagen bzw. orthopädische Zurichtung der Sohle. Details siehe [www.baak.de](http://www.baak.de)

### DGVU Rule 112-191

Models certified for orthopedic insoles or orthopedic modifications of the sole. For details see [www.Baak.en](http://www.Baak.en)



### ESD – Electrostatic discharge

vermindert elektrostatische Aufladung

### ESD – Electrostatic discharge

Reduces electrostatic charge



„Airport friendly“ bedeutet hier, dass die Schuhe zwar nicht immer völlig metallfrei sind aber so wenig Metall enthalten wie z.B. bei unseren BOA-Verschlüssen. Metalldetektoren an Flughäfen lösen nicht aus.

„Airport friendly“ means that the shoes are not always completely metal-free, but contain as little metal as our BOA fasteners, for example. Metal detectors at airports do not trigger.



### Sicherheitsschuhe mit

#### Baak® Go&Relax

kann durch „bottom up“ Strategie (von unten nach oben)

- das Arthrose-Risiko am Knie reduzieren
- die Haltung des Rumpfes verbessern
- die Rückenmuskulatur beeinflussen und ggf. zur Beschwerdereduktion beitragen

#### Baak® Go&Relax

can due to „bottom up“ strategy

- reduce the risk of knee arthrosis
- improve the position of the trunk
- influence the back musculature and possibly contributes to pain reduction



### NeoShield

Zu 100 % recycelter Durchtrittschutz, dabei dünn, leicht, atmungsaktiv und stärker als Stahl

100% recycled penetration protection, yet thin, light, breathable and stronger than steel



### Mehrweiten

Modelle verfügbar in zwei Weiten

### Two-width

Models available in two widths



### Metallfrei

100 % metallfreie Sicherheitsschuhe

### Metal-free

100 % metal-free safety shoes



### Multiweiten

Modelle mit anpassbarer Weite

### Multi-width

Models with adjustable width



### High rebound

Co-Polymer, gibt über 60 % der eingebrachten Energie zurück

### High rebound

Co-polymer, returns over 60 % of the energy input



### Recycling inside

Einzelne Materialien im Schuh sind teilweise oder sogar zu 100 % recycelt bzw. recycelfähig

### Recycling inside

individual materials in the shoe are partially or even 100% recycled or recyclable

### sympatex®

#### SympaTex®

winddicht, wasserundurchlässig, atmungsaktiv

#### SympaTex®

windproof, waterproof, breathable



### Ultralight

Schuhgewicht geringer als 500 g (bei Größe 42)

### Ultralight

Shoe weight less than 500 g (for size 42)



### Vegan

ohne die Verwendung von tierischen Hilfsstoffen hergestellt (das gilt auch für Verpackung)

### Vegan

made without the use of animal additives (this also applies to packaging)



### Vibram®

Outdoorsohle mit guten Laufeigenschaften

### Vibram®

Outdoor sole with good running properties



# Unser Baak-Weg

## Our Baak way



## Für uns ein Weg zu mehr Lebensqualität. For us, a path to more quality of life.



### WIR BEGLEITEN MENSCHEN AUF DEM WEG ZU MEHR LEBENSQUALITÄT.

Das ist die zentrale Antwort auf die Frage, was uns im Leben wirklich wichtig ist.

Wir haben uns zudem gefragt, für was wir stehen? Wie wir unsere Zukunft gestalten möchten? Welcher Nutzen unsere Produkte haben soll? Und wie wir gemeinsam für die Menschen in unserem Umfeld einen echten Mehrwert schaffen können? Lebensqualität ist der Sinn unseres Handelns. Wirtschaftlichkeit ist dabei die Basis unserer Existenz.

### Aber was bedeutet Lebensqualität für dich?

Schließlich ist Lebensqualität für jeden Menschen etwas anders. Etwas individuelles. Denn jeder Mensch hat andere Ziele, Wünsche oder Vorstellungen von einem zufriedenen Leben.

Und was hat das alles jetzt mit Baak und Sicherheitsschuhen zu tun?

Für Baak bedeutet mehr Lebensqualität heute Gesundheit, die natürliche Entfaltung unserer Potenziale, wahrgenommene Chancen, Zufriedenheit und echtes Vertrauen. Für diese Grundsätze schaffen wir mit unserer gelebten Unternehmenskultur, unserer Marke und unseren besonderen Produkten ein wertorientiertes Umfeld mit echtem Nutzen. So wie unser Baak Go&Relax-System. Ein Sicherheitsschuh, der dich und deine Physis ganzheitlich beachtet – und nicht am Fuß aufhört.

Das ist unser Anspruch. Unser großes Ziel. Unser Weg in die Zukunft. Wir nennen ihn den Baak-Weg.

#unboxyournature

### WE ACCOMPANY PEOPLE ON THE PATH TO MORE QUALITY OF LIFE.

This is the central answer to the question of what is really important to us in life.

We also asked ourselves what we stand for? How do we want to shape our future? What benefits should our products have? And how we can work together to create real added value for the people around us? Quality of life is the meaning of our actions.

### But what does quality of life mean to you?

After all, quality of life is different for everyone. Something individual. Because every person has different goals, wishes or ideas of a satisfied life.

And what does all this have to do with Baak and safety shoes?

For Baak, better quality of life today means health, the natural development of our potential, perceived opportunities, satisfaction and genuine trust. For these principles, we create a value-oriented environment with real benefits with our lived corporate culture, our brand and our special products. Like our Baak Go&Relax system. A safety shoe that pays holistic attention to you and your physique – and doesn't stop at the foot.

That is our claim. Our big goal. Our way into the future. We call it the Baak way.

#unboxyournature



# Patente und Auszeichnungen

## Für dich – gesund und sicher – patentiert!

## Patents and awards

For you – healthy and safe – patented!

### Baak erhält Patent für Baak® Go&Relax

Dieses innovative System haben Ingo und Andrea Grusa sowie Dipl. Ing. Karsten Keidel, gemeinsam mit einem der weltweit führenden Biomechaniker, Prof. Dr. Gert-Peter Brüggemann, entwickelt und beim europäischen Patentamt patentiert. Die Knie- und Rückenfreundlichkeit der Sicherheitsschuhe mit Baak® Go&Relax System wurde biomechanisch geprüft und wissenschaftlich evaluiert (bewertet). So bleiben deine Füße, Muskeln und Gelenke fit und leistungsfähig. Es wurde vor allem für Menschen entwickelt, die viele Stunden am Tag Sicherheitsschuhe tragen. Für diese Kundengruppe ist eine natürliche und funktionelle Fußbelastung besonders wichtig – ein ermüdungsarmer Gang über den ganzen Arbeitstag.

In herkömmlichen Sicherheitsschuhen werden die Füße durch gerade Zehenschutzkappen bei jedem Schritt unnatürlich gebeugt. Zusätzlich schränken steife Laufsohlen die Bewegung der Zehengrundgelenke ein. Die zwei äußeren kleinen Zehen werden nicht in die Abrollbewegung einbezogen. Es kann zu einer Fehlbelastung von Fußmuskulatur, Sehnen und Bändern kommen und damit zu gravierenden Folgen für Fußdynamik und Körperstatik.



Teil des Baak-Teams auf der A+A 2023 / Part of the Baak team at the A+A 2023

### Baak receives patent for Baak® Go&Relax

This innovative system was developed by Ingo and Andrea Grusa and Dipl. Ing. Karsten Keidel, together with one of the world's leading biomechanists, Prof. Dr. Gert-Peter Brüggemann, and patented at the European Patent Office. The knee- and back-friendliness of the safety shoes with Baak® Go&Relax System has been biomechanically tested and scientifically evaluated (assessed). This keeps your feet, muscles and joints fit and efficient. It was developed primarily

for people who wear safety shoes for many hours a day. For this customer group, a natural and functional foot load is particularly important – a low-fatigue gait throughout the workday.

In conventional safety shoes, straight toe caps cause the feet to bend unnaturally with every step. In addition, stiff outsoles restrict the movement of the metatarsophalangeal joints. The two outer small toes are not included in the rolling motion. This can lead to incorrect loading of the foot muscles, tendons and ligaments, with serious consequences for foot dynamics and body statics.

### Baak erhält Innovationspreis Ergonomie 2019

Sicherheitsschuhhersteller Baak hat mit seinem Gesundheitskonzept „Baak® Go&Relax“ den Innovationspreis Ergonomie gewonnen. Das IGR Institut für Gesundheit und Ergonomie aus Nürnberg zeichnet damit Unternehmen aus, die sich durch ihr Engagement für den arbeitenden Menschen profilieren. Das patentierte System ermöglicht eine natürliche und funktionelle Fußbewegung und trägt so zur Gesunderhaltung des Fußes, der Muskeln und Gelenke bei.

#### „Bedeutung der Gesundheitsförderung erkannt“

IGR-Jurymitglied Ralf Eisele sagte: „Baak hat schon vor Jahren die immer größer werdende Bedeutung der betrieblichen Gesundheitsförderung erkannt. Uns beeindruckte vor allem die wissenschaftlich nachgewiesene Entlastung des Bewegungsapparates durch Sicherheitsschuhe mit Go&Relax. Daher übergebe ich sehr gern den Innovationspreis Ergonomie an das Unternehmen Baak, das sich fußgerechte Sicherheit nicht nur auf die Fahnen geschrieben hat, sondern diese Philosophie auch lebt.“



Verleihung Innovationspreis / Innovation Award Ceremony

### Baak receives Ergonomics Innovation Award 2019

Safety footwear manufacturer Baak has won the Ergonomics Innovation Award with its “Baak® go&relax” health concept. The IGR Institute for Health and Ergonomics from Nuremberg thus honors companies that distinguish themselves through their commitment to working people. The patented system enables natural and functional foot movement, helping to keep the foot, muscles and joints healthy.

system enables natural and functional foot movement, helping to keep the foot, muscles and joints healthy.

#### “Importance of health promotion recognized”

IGR jury member Ralf Eisele said, “Baak recognized the ever-increasing importance of workplace health promotion years ago. We were particularly impressed by the scientifically proven relief of the musculoskeletal system through safety shoes with Go&Relax. I am therefore very pleased to present the Ergonomics Innovation Award to Baak, a company that has not only taken up the cause of foot-friendly safety, but also lives this philosophy.”

### Baak gewinnt Plus X Award 2021/22 - Der Innovationspreis für Markenqualität

Der PLUS X AWARD ist der weltweit größte Innovationspreis für Technologie, Sport und Lifestyle. Er zeichnet Marken für den Qualitäts- und Innovationsvorsprung ihrer Produkte aus. Die Produktreihe Baak INDUSTRIAL Go&Relax wurde für: High Quality, Funktionalität und Ergonomie ausgezeichnet.

### Baak gewinnt auch 2023/24 den Plus X Award

Der Artikel Sky wurde in den Kategorien High Quality, Design, Innovation und Ergonomie in der Gruppe Sport und Lifestyle gekürt.

### Gewinner des Innovationspreis Ergonomie 2023

### Baak wins Plus X Award 2021/22 - The innovation award for brand quality

The PLUS X AWARD is the world’s largest innovation award for technology, sports and lifestyle. It honors brands for the quality and innovative edge of their products. The Baak INDUSTRIAL Go&Relax product range was recognized for: High Quality, Functionality and Ergonomics.

### Baak wins the Plus X Award again in 2023/24

The article Sky was chosen in the categories High Quality, Design, Innovation and Ergonomics in the group Sport and Lifestyle.

### Winner of the Ergonomics Innovation Award 2023







# Soziales Engagement

Wir hatten schon länger den Wunsch soziale Projekte zu unterstützen

## Social commitment

We have had the desire to support social projects for a long time.

### Warum Malawi?

Aufgrund der Bevölkerungsentwicklung herrscht in Malawi ein großer Mangel an Schulen. 35 % der schulpflichtigen Kinder und Jugendlichen haben gar keine Schule. Andere lernen ohne Dach über dem Kopf und sitzen auf Steinen. Millionen Kindern, besonders in ländlichen Distrikten – ist deshalb ein Schulbesuch unmöglich, oder sie müssen Schulwege von 5 bis 8 km pro Strecke zurücklegen. Die Schulwege sind gefährlich für die Kinder, weil es auch immer wieder zu Übergriffen auf Mädchen kommt, so dass Eltern ihre Kinder nicht in weit entfernte Schulen schicken möchten.

Die bestehenden Schulen sind alle restlos überfüllt und es sitzen teilweise 150 Kinder zusammengedrängt in einem Klassenraum. So ist Lernen unmöglich. Mit dem Bau neuer Schulen in Malawi möchten wir erreichen, dass maximal 50 Kinder in einer Klasse unterrichtet werden. Und dass die Kinder nicht mehr stundenlang täglich zur Schule hin und zurücklaufen müssen.

Der Ort Nakonya hat eine christliche Bevölkerung. Im Distrikt Mulanje sind 88 % Christen. Das Dorf besteht mit den umliegenden 6 Nachbardörfern aus 4.500 Familien und hat eine Christliche Gemeinde, die von einem Priester aus dem Nachdorf Namungela betreut wird. Die nächste Schule ist in Muonekera und 6 km entfernt. Das bedeutet einen Schulweg hin und zurück von 12 Kilometern zu Fuß pro Tag für die Kinder. Aus diesem Grund gehen nur wenige Kinder aus dem Dorf zur Schule.

### Why Malawi?

Due to the population development, there is a great shortage of schools in Malawi. 35 % of school-age children and adolescents have no school at all. Others learn without a roof over their heads and sit on stones. Millions of children, especially in rural districts – are therefore unable to attend school or have to walk 5 to 8 km each way to school. The routes to school are dangerous for the children because there are also repeated attacks on girls, so that parents do not want to send their children to schools far away.

The existing schools are all completely overcrowded and sometimes 150 children sit crammed together in one classroom. This makes learning impossible. With the construction of new schools in Malawi, we want to achieve that a maximum of 50 children are taught in one class. And that the children no longer have to walk for hours to and from school every day.

The village of Nakonya has a Christian population. In the district of Mulanje, 88 % are Christians. The village, together with the surrounding 6 neighboring villages, consists of 4,500 families and has a Christian congregation served by a priest from the neighboring village of Namungela. The nearest school is in Muonekera and 6 km away. This means a round trip of 12 kilometers on foot per day for the children. For this reason, only a few children from the village go to school.

## Warum FLY & HELP?

Hauptziel von FLY & HELP ist die Förderung von Schulbildung in Entwicklungsländern. Bis heute konnten insgesamt mit einem Fördervolumen von ca. 34 Millionen Euro schon über 650 Schulprojekte initiiert werden. Durch die neuen Gebäude wird vielen tausenden Kindern in Afrika, Asien und Lateinamerika der Schulbesuch ermöglicht und der Grundstein für eine selbstbestimmte Zukunft gelegt. Das Ziel ist es, jährlich mindestens 50 neue Projekte umzusetzen.

Die Erfahrung und die Auswahlkriterien waren für uns entscheidend, das Projekt mit FLY & HELP gemeinsam umzusetzen:

- Die Stiftungsmitarbeiter recherchieren, prüfen und wählen die förderungswürdigen Projekte persönlich aus.
- Jedes Projekt hat eine Vertrauensperson vor Ort.
- Der Fortgang der Bauarbeiten muss regelmäßig durch Projektberichte nachgewiesen werden.
- Die projektbezogene Verwendung der Spendenmittel muss fortlaufend offengelegt werden.
- Die Projekte basieren auf dem Grundgedanken „Hilfe zur Selbsthilfe“.
- Die Nachhaltigkeit muss gewährleistet sein (z. B. staatliche Anerkennung und Finanzierung der Lehrergehälter).
- Alle Spenden fließen 1:1 in unsere Bildungsprojekte, da Reiner Meutsch alle Verwaltungskosten der Stiftung privat zahlt oder diese von Sponsoren übernommen werden.

Andrea und Ingo sind im Sommer 2019 mit der Organisation FLY & HELP nach Tansania geflogen, um bei einer Schuleinweihung dabei zu sein. „Wenn man das einmal erlebt hat, lässt es einen nicht mehr los“, beschreibt Andrea ihre Eindrücke, die sie und Ingo schnell zu dem Vorhaben führten, gemeinsam mit Familie, Freunden und Kollegen genug Spenden zu sammeln, damit 2021 in Nakonya, Malawi, eine Schule gebaut werden kann.

## 2022: Bau des 2. Gebäudes - Fortschritte und Entwicklung

Der Zyklon Ana hat im Januar über Mosambik und Malawi gewütet und für Sturm und Überschwemmungen gesorgt. Die Region unserer Schule war schwer betroffen, aber das neue Schulgebäude hat es gut überstanden und keinen Schaden erlitten.

## Why FLY & HELP?

The main objective of FLY & HELP is to promote school education in developing countries. To date, more than 650 school projects have been initiated with a total funding volume of approximately 34 million euros. The new buildings will enable many thousands of children in Africa, Asia and Latin America to attend school and lay the foundation for a self-determined future. The goal is to implement at least 50 new projects each year.

The experience and the selection criteria were decisive for us to implement the project together with FLY & HELP:

- Foundation staff personally research, review and select eligible projects.
- Each project has a trusted person on site.
- The progress of the construction work must be regularly verified by project reports.
- The project-related use of the donations must be disclosed on an ongoing basis.
- The projects are based on the basic idea of “helping people to help themselves”.
- Sustainability must be guaranteed (e.g. government recognition and financing of teachers' salaries).
- All donations flow 1:1 into our educational projects, as Reiner Meutsch pays all administrative costs of the foundation privately or these are taken over by sponsors.

Andrea and Ingo flew to Tanzania in the summer of 2019 with the FLY & HELP organization to attend a school dedication. “Once you’ve experienced it, it doesn’t let you go,” is how Andrea describes her impressions, which quickly led her and Ingo to the plan to collect enough donations together with family, friends and colleagues so that a school can be built in Nakonya, Malawi, in 2021.

## 2022: Construction of the 2nd building - progress and development

Cyclone Ana hit Mozambique and Malawi in January, causing storms and flooding. The region of our school was severely affected, but the new school building weathered it well and suffered no damage.

Until now, three additional classes were taught there in temporary wooden/straw huts, which unfortunately did not survive the storm and flooding. Therefore, we will bring forward the construction of



Bisher wurden dort noch zusätzlich drei Klassen in provisorischen Holz-/Strohütten unterrichtet, die den Sturm und die Überschwemmung leider nicht überstanden haben. Deshalb werden wir den Bau eines neuen Gebäudes dieses Jahr vorziehen, damit die drei Klassen wieder unterrichtet werden können. Nun wurde die Baustelle von der Gemeinde eröffnet.

Unser Projektpartner war Anfang Mai in Malawi und hat unsere Schulbauten besichtigt. Die Baustelle ist bestens organisiert und die junge Schulleiterin leistet ganz tolle Arbeit. Die Freude über den Erweiterungsbauprojekt ist sehr groß.

### 2023: Schuleinweihung der besonderen Art

Am 23.05.2023 startete der Flieger Richtung Afrika und eine Delegation von 25 Personen machte sich auf den Weg nach Malawi. Viele Flug- und Autostunden später sind die Reisenden im Hotel angekommen und freuten sich, zusammen mit Rainer Meutsch, auf die Schuleinweihung am nächsten Tag.

Auf dem holprigen Weg zur Schule sah man den Menschen am Wegesrand an, dass sie sich über die Besucher sehr freuten. Kurz vor der Schule war man Gewiss, dass es der richtige Weg war. Hunderte Menschen kamen singend und tanzend auf die Busse zu und begleiteten sie bis zur Schule. Die Lehrer:innen, Eltern, die Chiefs der Umgebung und viele Kinder empfingen die Gäste. Die Schulleiterin unterrichtete Kinder schon unter freiem Himmel und war nun besonders stolz, die Schule vorzustellen.

a new building this year so that the three classes can be taught again. Now the construction site has been opened by the municipality.

Our project partner was in Malawi at the beginning of May and visited our school buildings. The construction site is very well organized and the young principal is doing a great job. The joy about the extension is very big.

### 2023: A special kind of school opening

On 23.05.2023, the plane took off for Africa and a delegation of 25 people made their way to Malawi. Many hours by plane and car later, the travelers arrived at the hotel and, together with Rainer Meutsch, were looking forward to the school opening the next day.

On the bumpy road to the school, you could see from the people along the way that they were very happy to see the visitors. Shortly before the school, we were certain that we had taken the right path. Hundreds of people came singing and dancing towards the buses and accompanied them to the school. The teachers, parents, local chiefs and many children welcomed the guests. The principal had already taught children in the open air and was now particularly proud to present the school.

The children joyfully presented a program of songs and dances. Andrea and Ingo gave a speech and encouraged the children to develop their talents in line



Die Kinder präsentierten voller Freude ein Programm aus Gesängen und Tänzen. Andrea und Ingo hielten eine Rede und ermutigten die Kinder, ihre Talente zu entfalten, entsprechend dem Baak-Slogan, "unbox your nature". Mithilfe von Sponsoren wurden Geschenke überreicht, womit die Kinder spielen können: Frisbees, Springseile, Trikots und Bälle. Ein paar Tage nach der Abreise erfuhren wir, dass die Schule die rund 40 Fußbälle mit 12 umliegenden Schulen geteilt hat, getreu dem afrikanischen Motto, UBUNTU – kein ich, ohne wir.

„Genau das entspricht dem Eindruck, den wir von diesen Menschen haben. Dort, wo sie am wenigsten haben, teilen sie am meisten“, erzählt Andrea Grusa.

Ingo ergänzt: „Es war absolut eine Begegnung auf Augenhöhe, denn wie die Menschen mit ihrer wirtschaftlich sehr armen Situation umgehen und welche Lebensfreude sie trotzdem versprühen, ist zutiefst berührend. Da können wir wirklich sehr viel von lernen. Wir sind glücklich und dankbar, dass wir diese Gänsehautmomente in der Gruppe erleben durften.“

Gemeinsam gehen wir den BAAK-Weg weiter

Seit August 2024 haben wir ausreichend Spenden für den Bau eines zweiten Schulgebäudes, der Toilettenhäuser, sowie der benötigten Ausstattung wie Möbel und Schulbücher gesammelt.

Der Bau der weiterführenden Schule wurde feierlich gestartet!

Wir freuen uns mit dem Bau der ‚Secondary School‘ den Kindern nach Abschluss der ersten Schule weiterhin einen Ort des Lernens zu ermöglichen. Sobald das Gebäude fertig gestellt ist, planen wir ebenfalls wieder nach Malawi zur Einweihungsfeier zu reisen.

Unterstützen Sie unser Schulprojekt mit Ihrer Spende, damit Kinder eine Zukunft haben! Alle Spenden kommen 1:1 den Projekten zugute, denn alle Kosten der Stiftung werden von Reiner Meutsch privat getragen oder von Sponsoren übernommen.

Alle Spender über 50 Euro geben bitte im Betreff ihren vollständigen Namen und die Adresse an, um eine Spendenquittung zu erhalten. Alle Spender, die mit dem Kennwort „Baak Schule“ spenden, sind damit einverstanden, dass die Stiftung FLY & HELP Namen, Anschrift, Datum und Beträge der Spenden der Firma Baak GmbH & Co. KG mitteilt.

with the Baak slogan, "unbox your nature". With the help of sponsors, gifts were presented for the children to play with: Frisbees, skipping ropes, jerseys and balls. A few days after our departure, we learned that the school had shared the 40 or so footballs with 12 surrounding schools, true to the African motto, UBUNTU – no me without us.

"This is exactly the impression we have of these people. Where they have the least, they share the most," says Andrea Grusa.

Ingo adds: "It was absolutely a meeting of equals, because the way the people deal with their very poor economic situation and the joie de vivre they still radiate is deeply moving. We can really learn a lot from that. We are happy and grateful that we were able to experience these goosebump moments in the group."

Together we continue on the BAAK path

Since August 2024, we have collected sufficient donations for the construction of a second school building, the toilet blocks and the necessary equipment such as furniture and textbooks.

The construction of the secondary school was ceremoniously started! With the construction of the secondary school, we are looking forward to providing the children with a place to continue learning after the completion of the first school. As soon as the building is completed, we plan to travel to Malawi again for the inauguration ceremony.

Support our school project with your donation so that children have a future! All donations benefit the projects 1:1, as all costs of the foundation are borne privately by Reiner Meutsch or covered by sponsors.

All donors over 50 Euros please indicate their full name and address in the subject line in order to receive a donation receipt. All donors who donate with the keyword "Baak School" agree that the FLY & HELP Foundation will communicate the name, address, date and amounts of the donations to the company Baak GmbH & Co. KG with the names, addresses, dates and amounts of the donations.

# Baak Sortiment

## Übersicht nach Namen

## Product range

### Overview sorted by name

Name	Artikelnr. / Article	S / P
Adam	2230110	16
Admiral John	223022	16
Alex	223012	17
Alexander	223013	17
Amy	12203	81
Bailey	6645	48
Balu	125013	79
Big Boss	213083	53
Big Bruno	6646	47
Björn	6647	51
Bobby	1020	78
Boomer	1026	78
Boss	213082	53
Bradley	6643	50
Brax	6342	49
Braxton	6642	49
Brian	6341	50
Brook	6340	46
Brooklyn	6640	46
Chuck	5004	74
Conner	5001	74
Hardy	7227	60
Harley	7322	64
Harris	7214	63
Harrison	7316	63
Harry	7228	58
Heiko2	218022	67
Heinrich2	218023	67
Hendrik	7337	61
Henk	7007	60
Henry2	218011	66
Herby	7008	58
Hercules	211014	65
Homer	5203	56
Hudson	5204	56
Hugo2	218012	66
Hunter	7323	64

Name	Artikelnr. / Article	S / P
Lines	1027	80
Lucky	1021	80
Magnus2	217024	70
Magnus-Prof12	217034	70
Maverick	8530	71
Milow	125012	79
Pan	226012	20
Pat	216012	32
Patrick	216013	32
Pepe	216022	33
Per	216042	34
Phoenix	226002	20
Pio	216020	34
Randy	210011	40
Ray	210022	40
Red	71502	39
Reeny	71522	39
Rene2	72112	38
Rick2	71462	38
Rob	210012	41
Robert	210013	41
Rocky	1023	81
Rui	73181	42
Sam	5520	27
Samson	5620	27
Silvy2	34252	25
Sky	215072	28
Stan	5518	24
Stanley	5618	24
Stella	214072	29
Sun	5521	26
Svea	3218	25



**Baak GmbH & Co. KG**

T +49 (0) 2834 9 42 41-0  
F +49 (0) 2834 9 42 41-69  
E [info@baak.de](mailto:info@baak.de)  
A Hubertusstraße 3, 47638 Straelen

[www.baak.de](http://www.baak.de)